

Danmark fri for PRRS – Hvor langt er vi?

Dyrlæge, SvineVet, Rikke Skrubel

Landbrug & Fødevarer





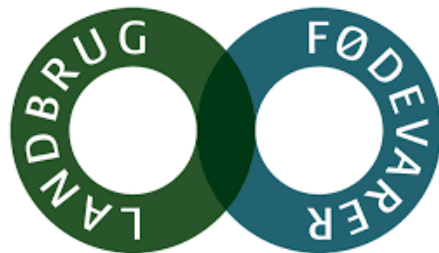
3. maj 2022

STRATEGI TIL REDUKTION AF PORCIN REPRODUKTIONS- OG RESPIRATIONS-SYNDROM (PRRS) HOS GRISE I DANMARK



Ministeriet for Fødevarer,
Landbrug og Fiskeri
Fødevarestyrelsen

National
PRRS
REDUKTION



Danske Svineslagterier

Branchen, myndigheder og dyrlæger har besluttet at forekomsten af PRRSi dansk griseproduktion **reduceres** markant i perioden 2022-2025

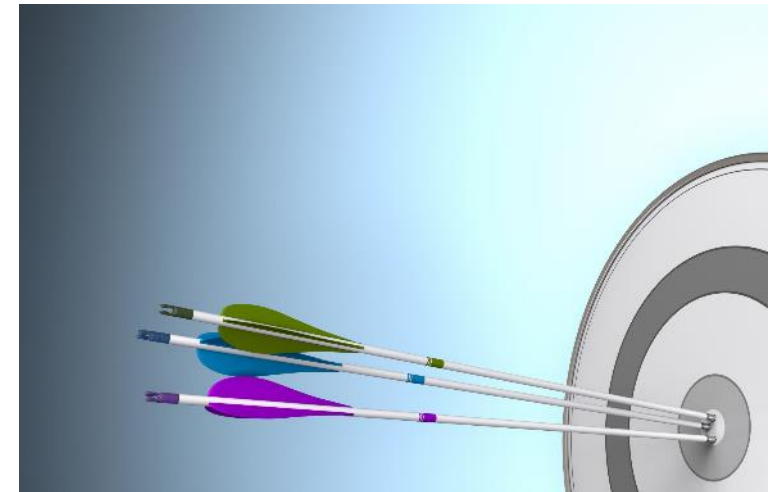




Mål - National PRRS reduktion

Andelen af besætninger fri for PRRS øges i perioden 2022-2025

	2022	2025
Andelen af sohold der er deklareret fri for PRRS	58%	85%
Andelen af slagtegrise der er deklareret fri for PRRS	25%	75%





Hvordan skal vi opnå målsætningerne?

Anmeldepligt ved mistanke ✓

Differentieret afregning ved VIRUS-påvisning ✓

Antistof-deklaration – 1. oktober 2023 ✓

Klinisk deklaration – 4. november 2023 ✓

Virus-deklaration – 1. juli 2025

PRRS bekendtgørelse 15. maj 2023

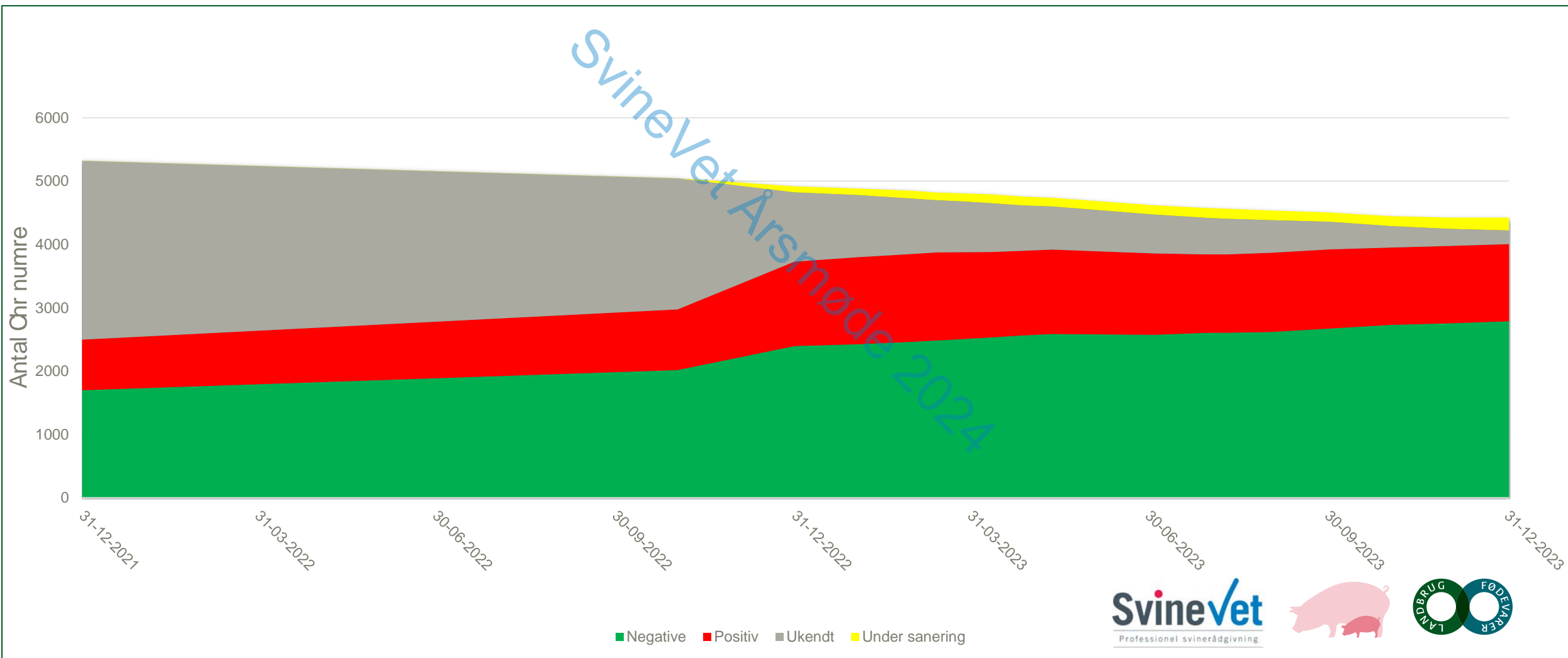
Reduktionsstrategien gælder for alle besætninger over 10 søer eller over 100 dyr totalt

Gælder alle produktionsformer; Konventionel, økologisk, friland, vildsvin





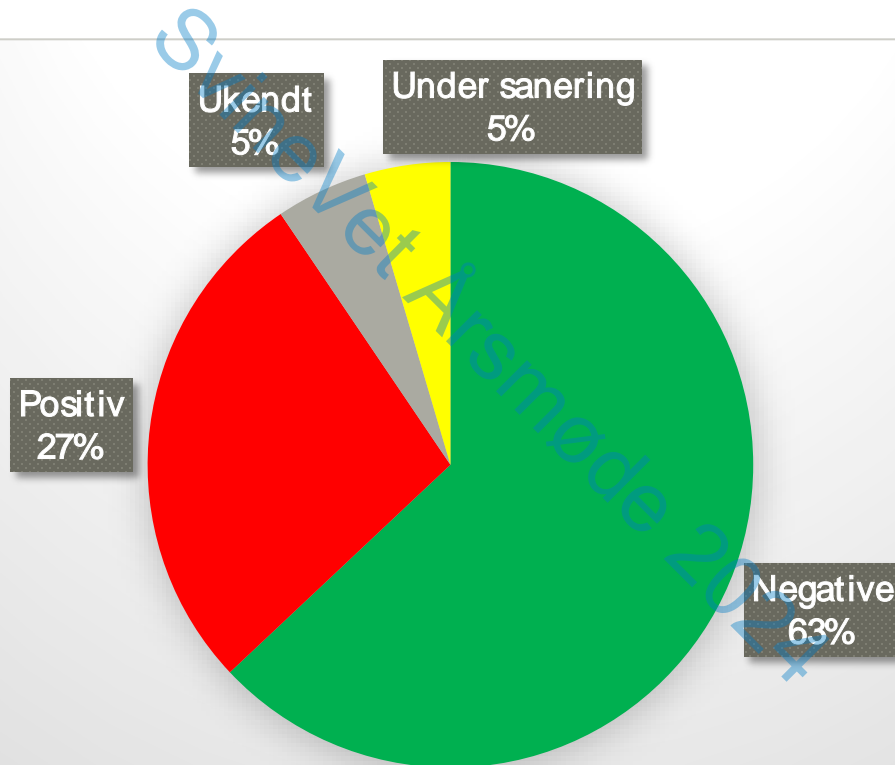
Udvikling - PRRS deklarerationer





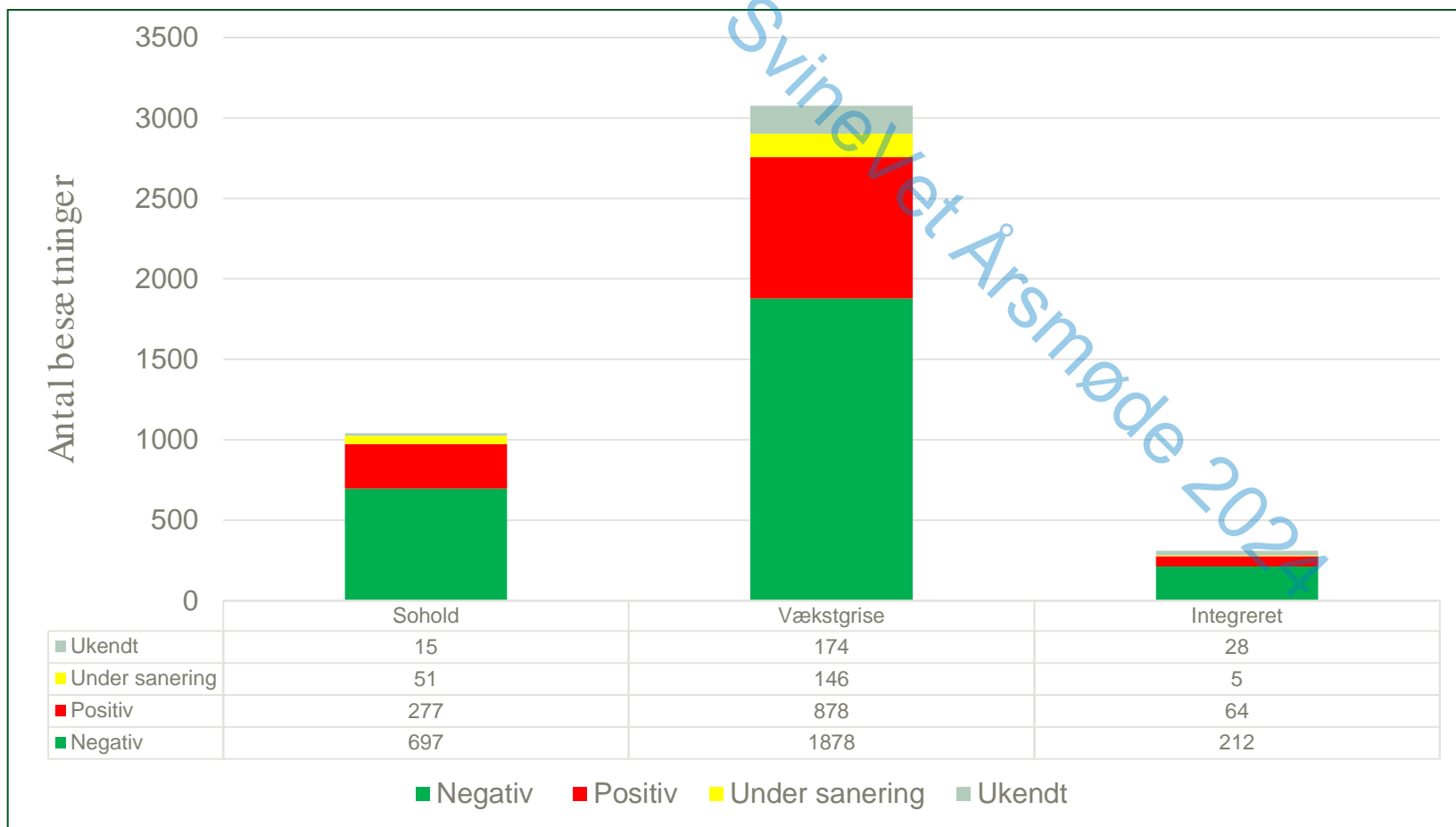
Status - PRRS deklARATIONER

Januar 2024





PRRS status fordelt på besætningstype Januar 2024

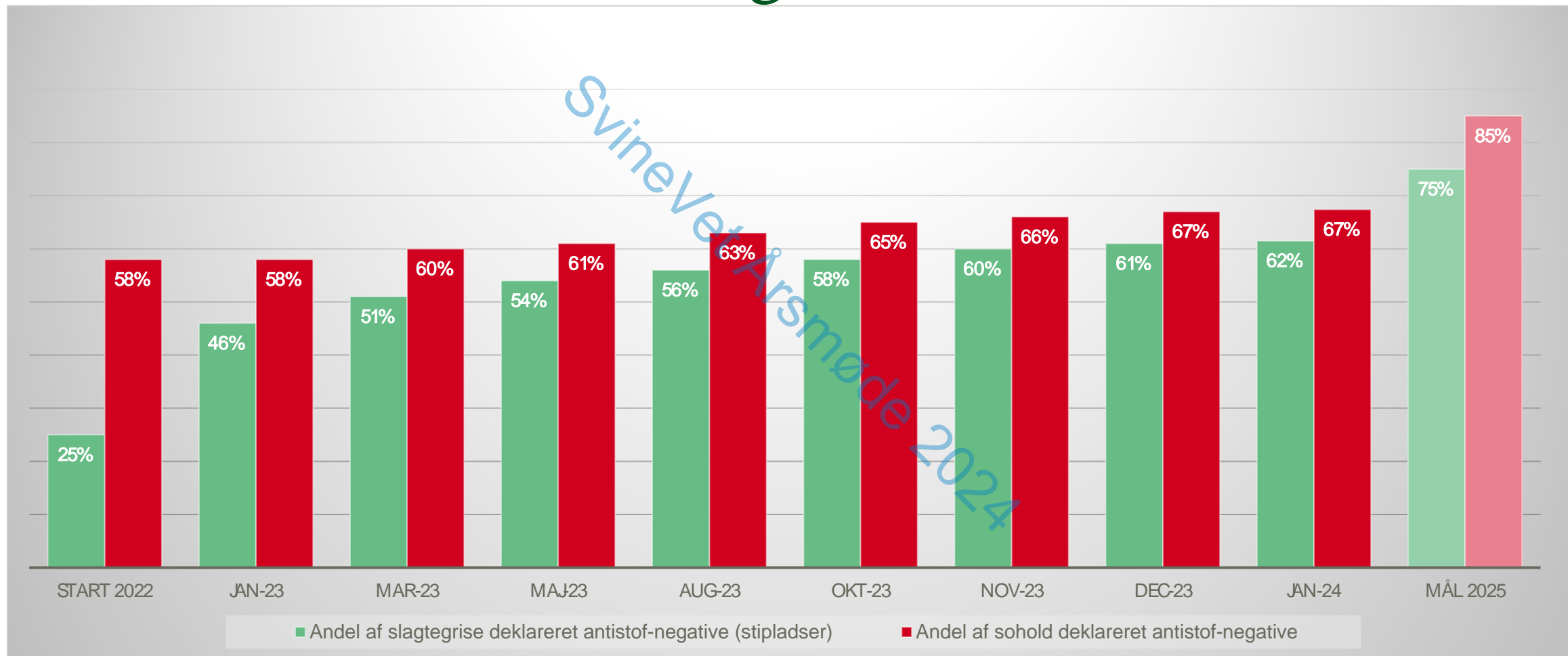


Positive besætninger	%
Sohold	27%
Vækstgrise	29%
Integreret	21%



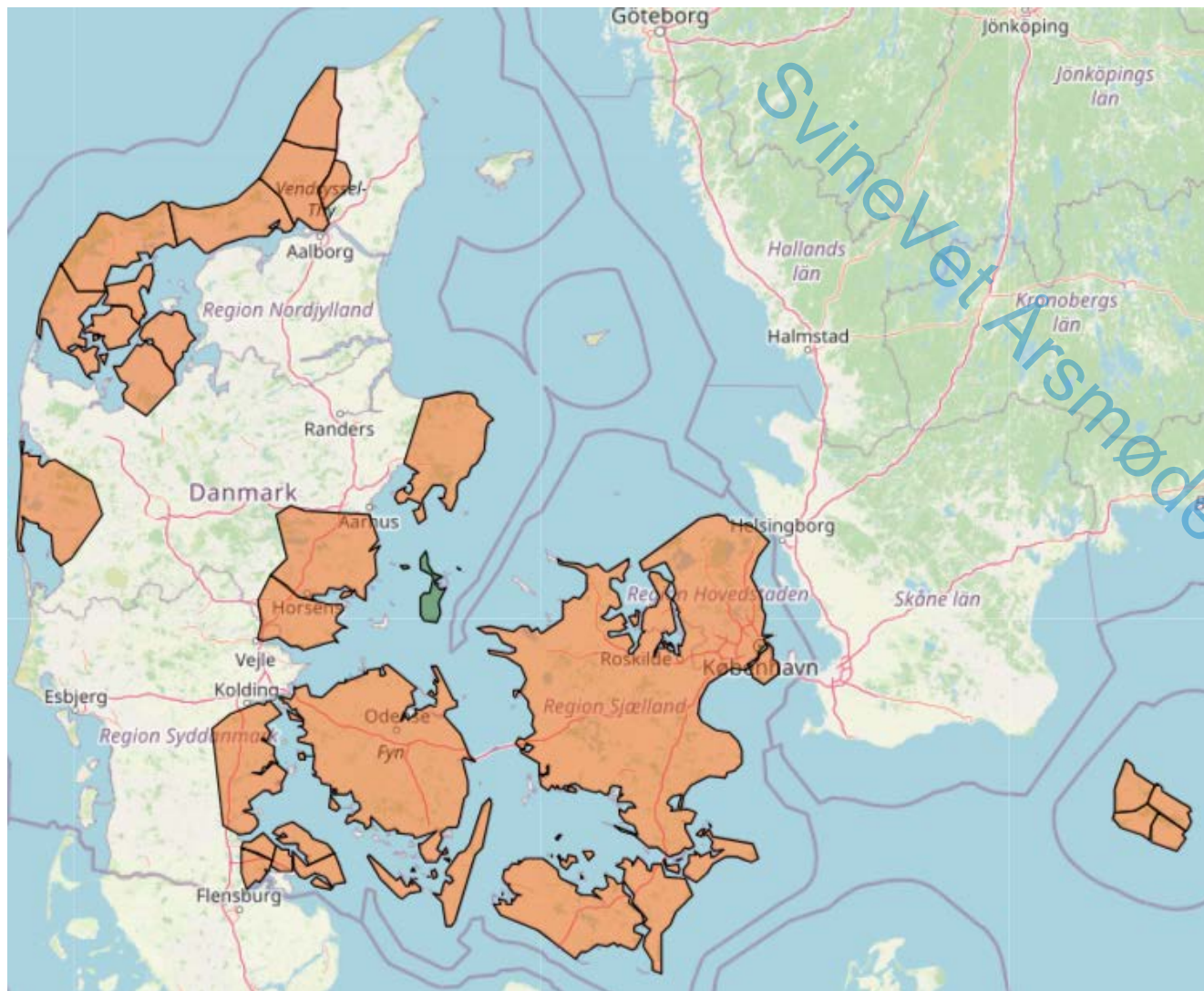


Status for målsætningerne





Status for udrulning – Januar 2024



16 regioner
24 saneringsområder

Udpegning af regioner har været drevet af lokalt initiativer

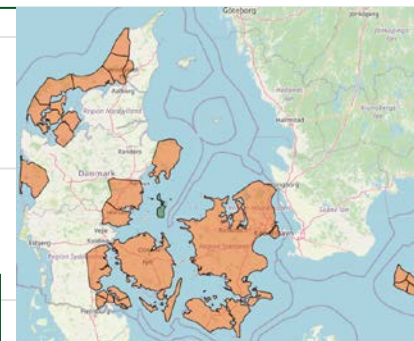
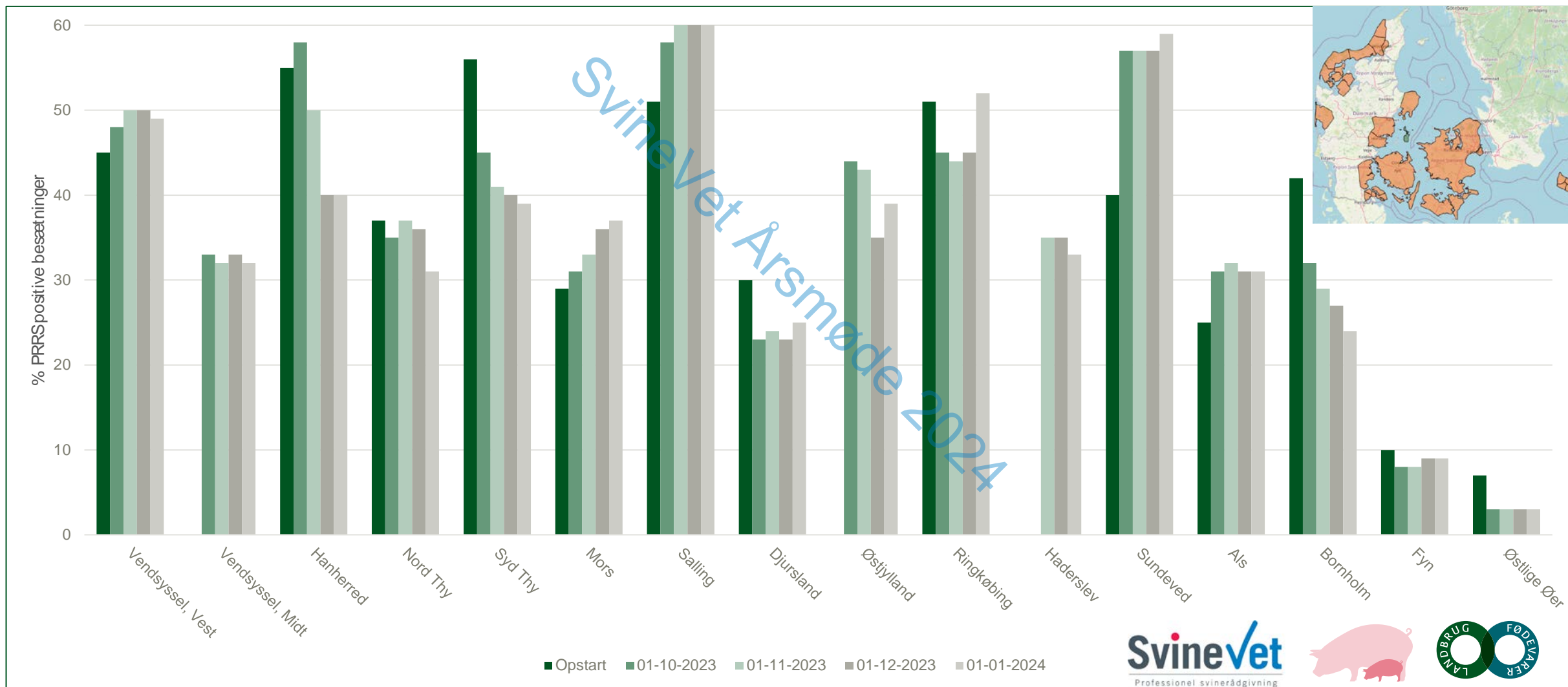
Udbredelse af saneringsområder på nationalt plan

Antal besætninger	Antal søer	Antal slagtegrise
53%	50%	53%





PRRS forekomst i PRRS regioner





Find mere information på <http://www.prrsreduktion.dk>

Spytprøver (OF oral fluid)
Vejledning til udtagning, opbevaring og forsendelse af sputprøver til PCR for PRRS
Version 1.0 – 2023

Udtagning af sputprøve med bomuldstrøb

Farestald: Prøv at få soen til at bide i rebet, inden det hænges op. Hænges, så både soen og partagetsene kan nå det. Rebet må ikke røre stibunden. Lad rebet hænge i 30-40 min.

Min 30 min

Udtagning af sputprøve med bomuldstrøb

Svågriselagtersvin: Hæng et reb per 30 grise. rebet må ikke røre stakdbunden. Lad rebet hænge i 30-40 min.

Min 30 min

Placer rebet i en ren plastikpose og vrid så meget væk ud af rebet som muligt. Klip et lille hul i posen. Sputprøve opsamles i en beholder med skruelåg. Sørg for, at der minimum er 2 ml sputprøve i rebet.

Min 2 ml

Spytprøven skal på køl (4-8 grader) så hurtigt som muligt efter udtagelsen.

Grader 4-8

Hvis sputprøven skal opbevares længere end 5 dage inden forsendelse skal prøven fryses ved -20 grader.

Grader -20

SE MED: SANERING FOR PRRS

PRRS-sanering på Fyn - Lars Holmegaard

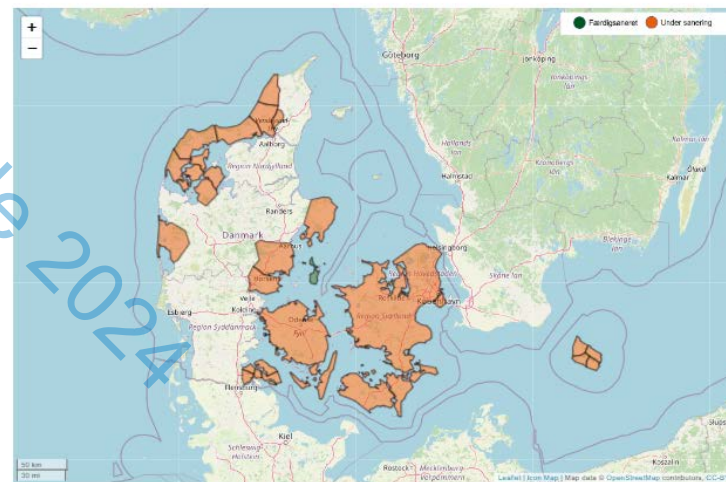
Fyn Fri for PRRS

De Østlige Øer fri for PRRS

Sanering for PRRS - Tal med di...

PRRS-sanering

STATUS PÅ SANERING FOR PRRS I DANMARK



Griseproduktion

PRRS-strategien runder 1 år



00:00 | 22:04



Tak.

Rikke Skrubel
Dyrlæge, SvineVet

SvineVet Årsmøde 2024