



# Control the cost of feed

Rikke Rodenberg, Consultant, DLG

21. January 2025



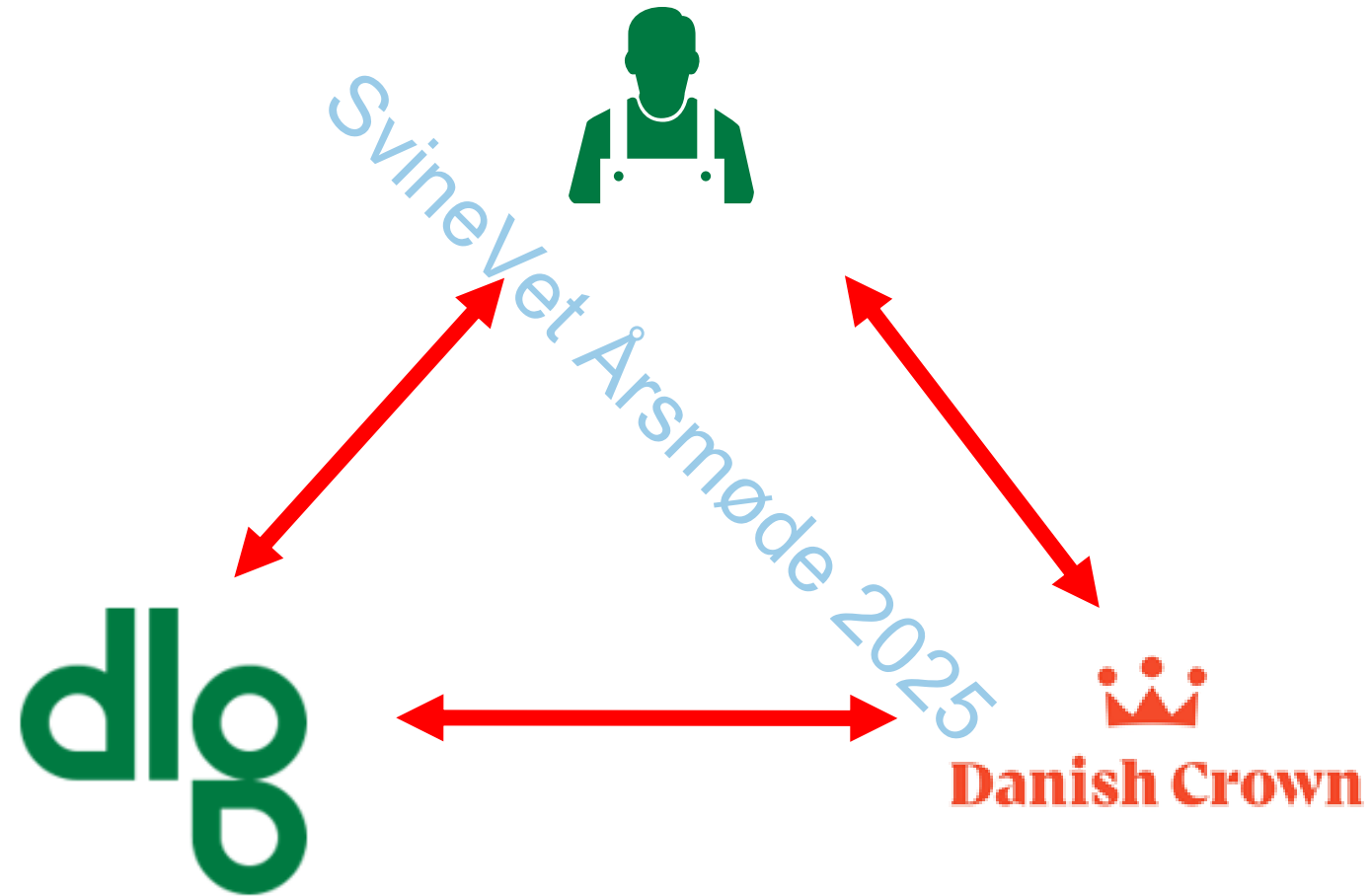




Can dynamic data from the slaughter pigs identify the most cost-effective feed mixes?

SvineVet Årsmøde 2025

# Closer cooperation for the benefit of the joint owners



# Estimated improvement

## Slaughter pigs – 29 øre/kg slaughter weight

Identificeret optimeringsområde			
Åben bog handel med andelshave			0,10
Reducerede transaktionsomkostning			0,01
Reduceret tidsforbrug og omkostninger ifm. indk			
Forecast til optimering af kørselsplan	0,05		Bedre udnyttelse af bilers kapacitet, herunder planlægning, så der er færre aflæsesteder pr. tur. Øget effektivitet på DLG fabrikker via produktion af større serier af standardblandinger.
Improved knowledge of the performance of feed mixtures	0,10		Øget brug af de bedste foderblandinger. Potentiale estimeret til at være 0,05-0,07 FE/kg tilvækst forbedret i forhold til gennemsnittet.
Optimization according to price fluctuations on raw materials	0,01		Målettet opfølgning på et begrænset antal konceptblandinger. Sikre at analytiske værdier er som forventede og derved undgå overforsyning, som koster penge og dyrene ikke udnytter.
Fagligt fælles forum (DLG og Danish Crown)	0,01		Målettet rådgivning og opfølgning af den enkelte producent for hurtigt at implementere nye redskaber og ændringer. Fælles database med data, rapporter og opfølgningpunkter.
Færre foderforsøg	0,01		Reduceret antal foderforsøg, da disse data vil blive tilvejebragt via Crown Data.
<b>Samlet potentiale vedr. slagtegrise</b>	<b>0,29</b>		
Forbedret rådgivning fra Danish Crown Ejerservice		0,12	Forbedret rådgivning via tættere opfølgning. Forventning om forbedret fodereffektivitet ved at undgå fejl.

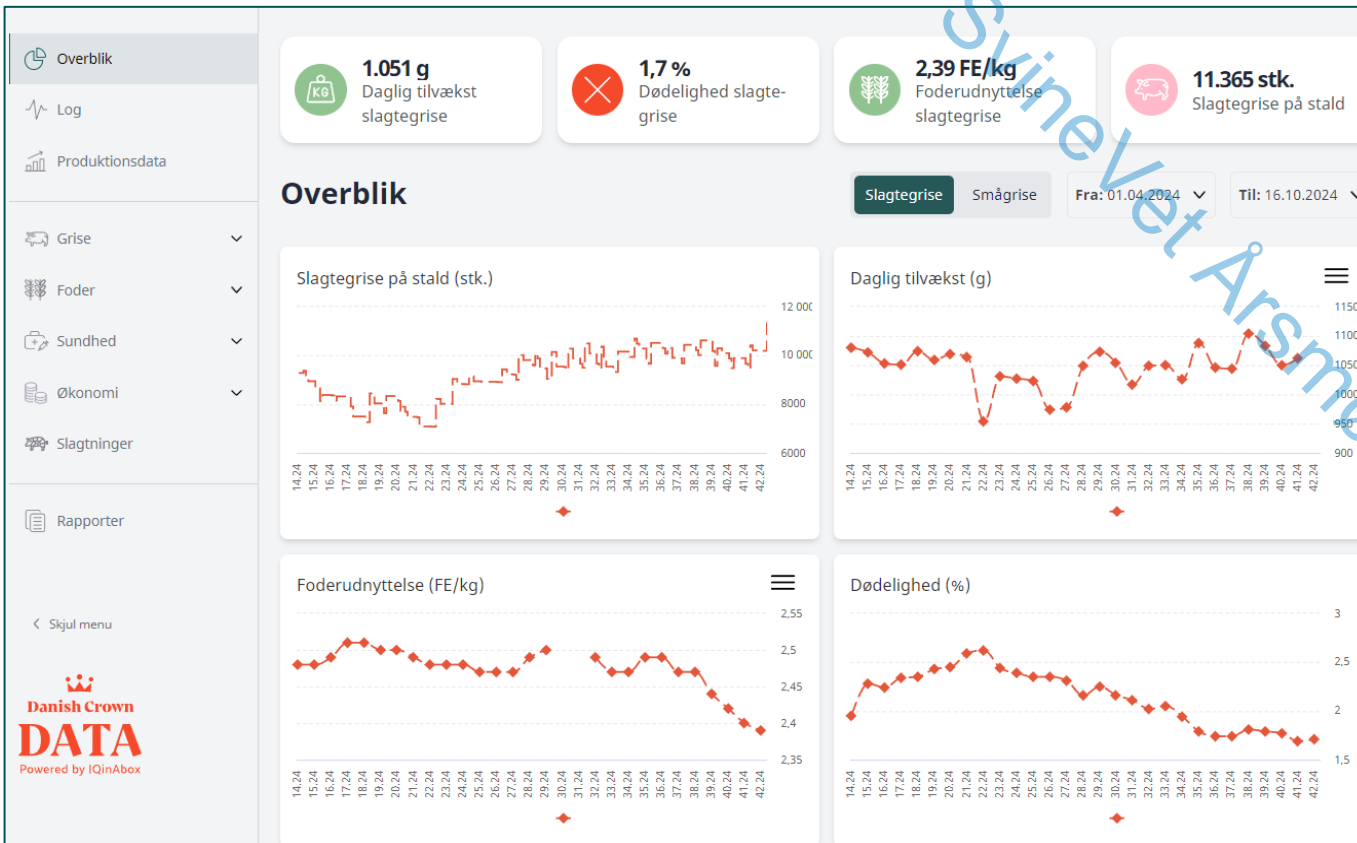
Slagtegrise



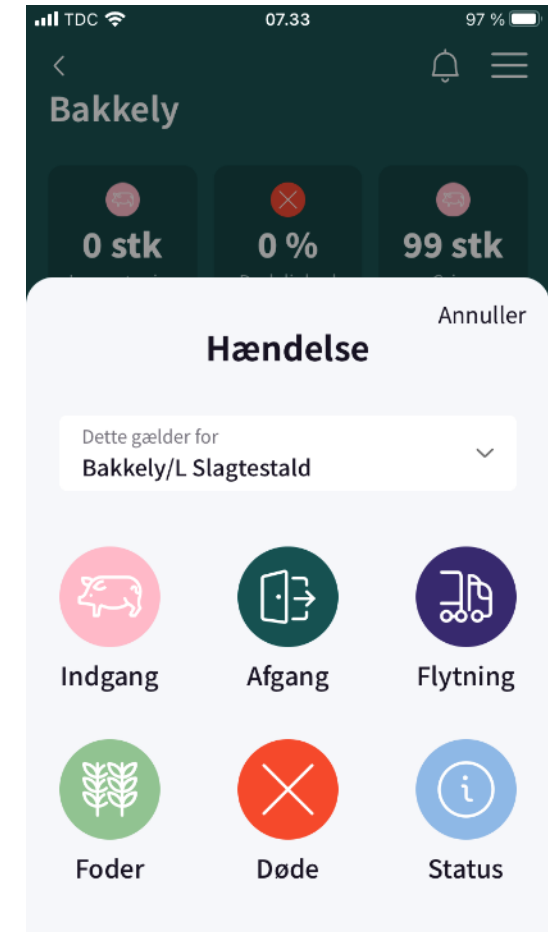


# Dynamic Data

## Dashboard



## App



# Kr/kg growth

Kr/kg growth = Feed conversion ratio (FE/kg)  
\* feed price (Kr/FE)

## What affects the feed conversion ratio?

- Management
- Genetic
- Males vs. immuno vs. castrate
- Protein level
- Housing
- Data quality

## What affects the price?

- Raw material demand
- Nutrient requirements

• Same raw material prices on all mixtures with a price ratio between raw materials reflecting the current market



# Gris Andel 2.0

## Complied feed for finishers

- Inspired by the integration model
- Mixture for fattening pigs for members of the DLG partnership exclusively
- Requirements is adjusted to the market each time new prices are set in the partnership
- The goal is optimum **kr/kg growth**

Analytiske bestanddele	Værdi	Enhed
Energi	1,05	FEsv
Råprotein	15,5	%
Fosfor, total	4,3	g/kg

Beregnet indhold	Værdi	Enhed
FEsv enzym	1,07	FEsv/kg
St. ford. Råprotein (min)	125	g/FEsv
St. ford. Lysin	8,6	g/FEsv
St. ford. Methionin	2,7	g/FEsv
St. ford. Treonin	5,6	g/FEsv
St. ford. Tryptofan	1,7	g/FEsv
St. ford. Valin	5,5	g/FEsv

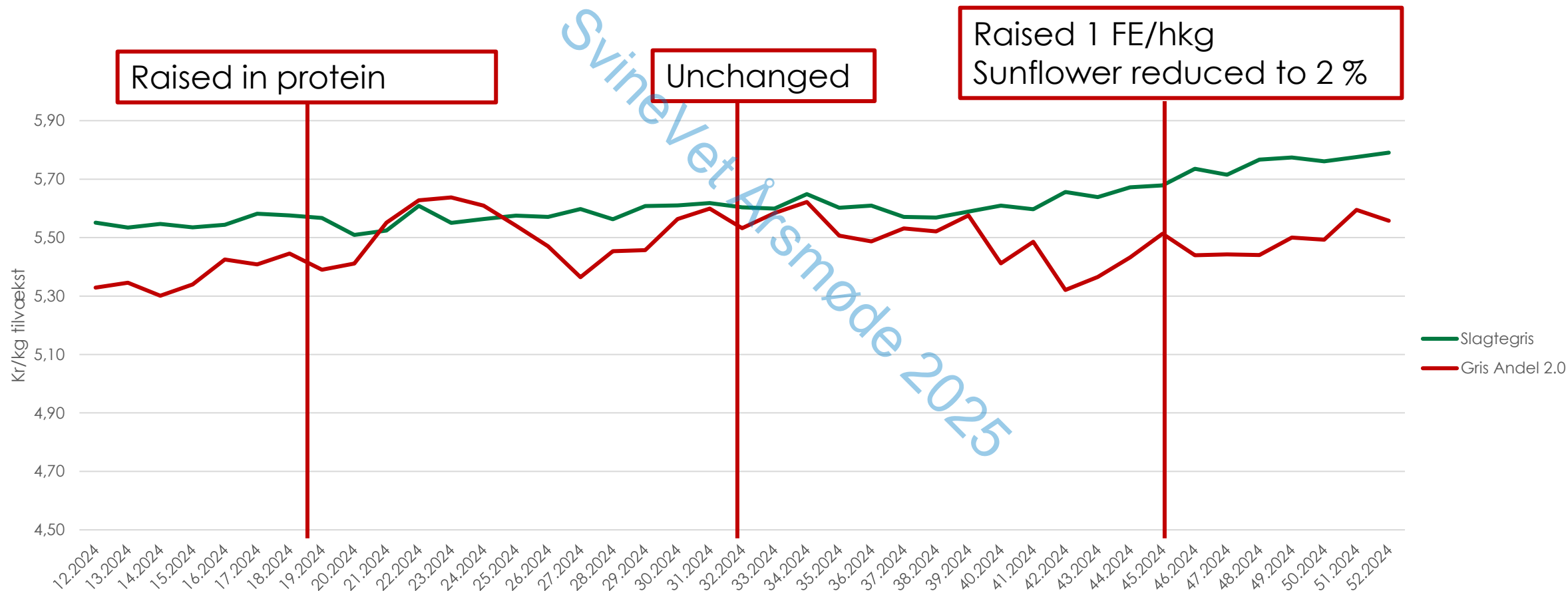
Eksempel på sammensætning	Typisk	Grænser	Enhed
Byg	30,0	30,0 - 35,0	%
Hvede <sup>2</sup>	47,0	45,0 - 50,0	%
Rug		0,0 - 0,0	%
Sojaskrå <sup>3</sup>	10,0	8,0 - 15,0	%
Solsikkeprodukter	8,0	8,0 - 8,0	%
Rapsprodukter		0,0 - 0,0	%
Havre	0,0	0,0 - 0,0	%
Roepiller	0,0	0,0 - 0,0	%
Majs	0,0	0,0 - 0,0	%
Andre kornarter <sup>4</sup>		0,0 - 0,0	%
Kornbiprodukter	1,0	0,0 - 3,0	%



# Crown Data – Gris Andel 2.0

## Complied feed for finishers

- Difference 0,10 kr./kg growth
- ~10 øre/kg slaughter weight



Data from 187.000 pens. ~10 % Gris Andel 2.0 mix

**THANK YOU FOR YOUR ATTENTION**

SvineVet Årsmøde 2025