

Løsgående søer i farestalden

Overvejelser og erfaringer fra staldgangen



Hasselvang

INVESTERINGER I FREMTIDEN

Gårdejer Tommy Petersen, Hasselvang

SvineVet

Professionel svinerådgivning

Svinedyrlæge Thomas M. Andersen

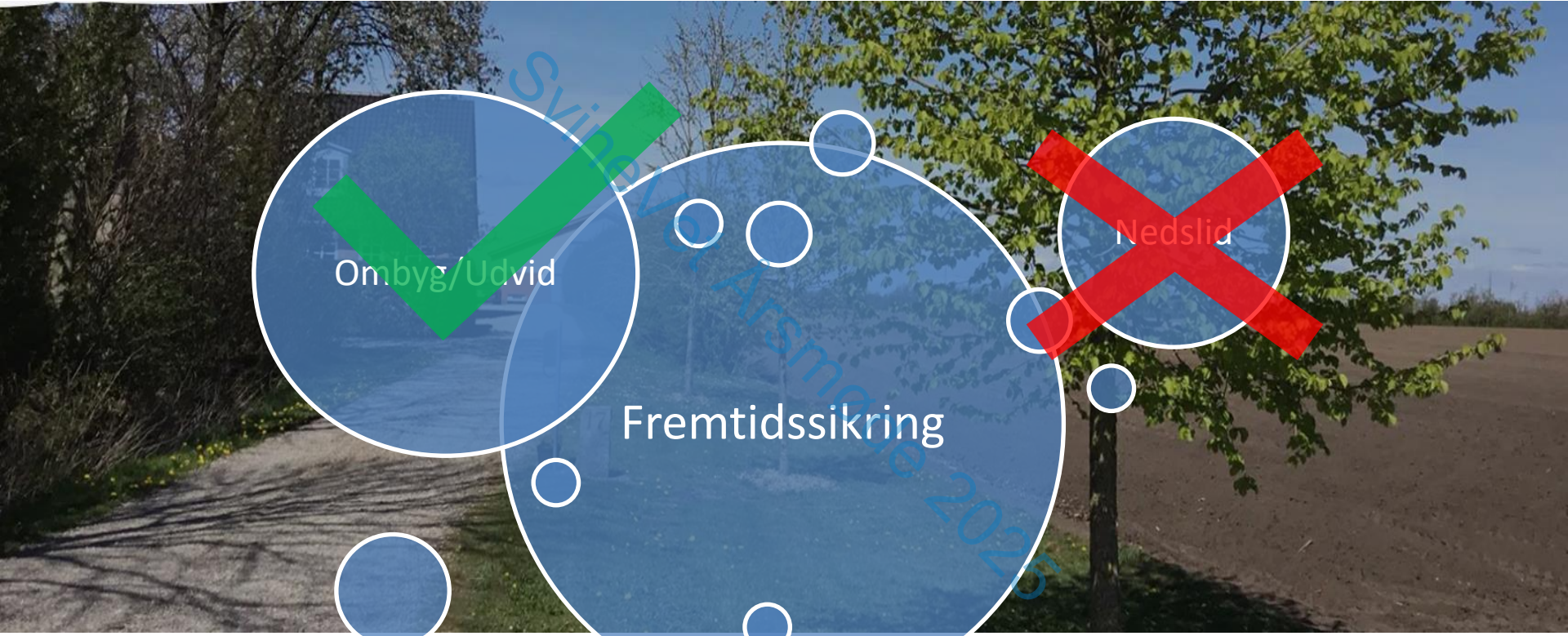
Hasselvang – vores landbrug



- 4 Ansatte
- 500 søer – Full line

Hasselvang - Multisite



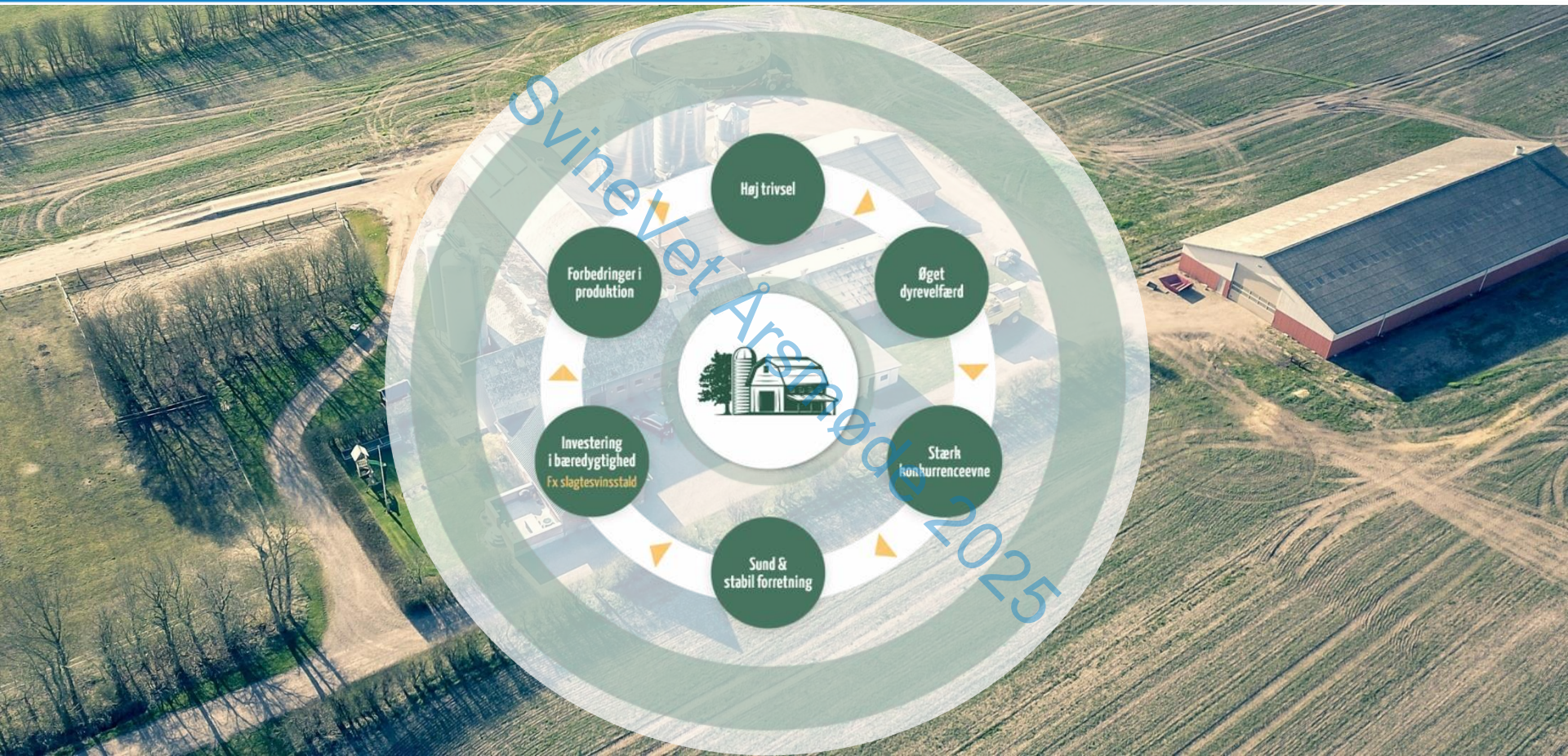


Ombyg/Udvid

Fremtidssikring

Nedslid

Vores landbrug - Vores vision



SvineVet Årsmøde 2025



Overvejelser



Ønsker

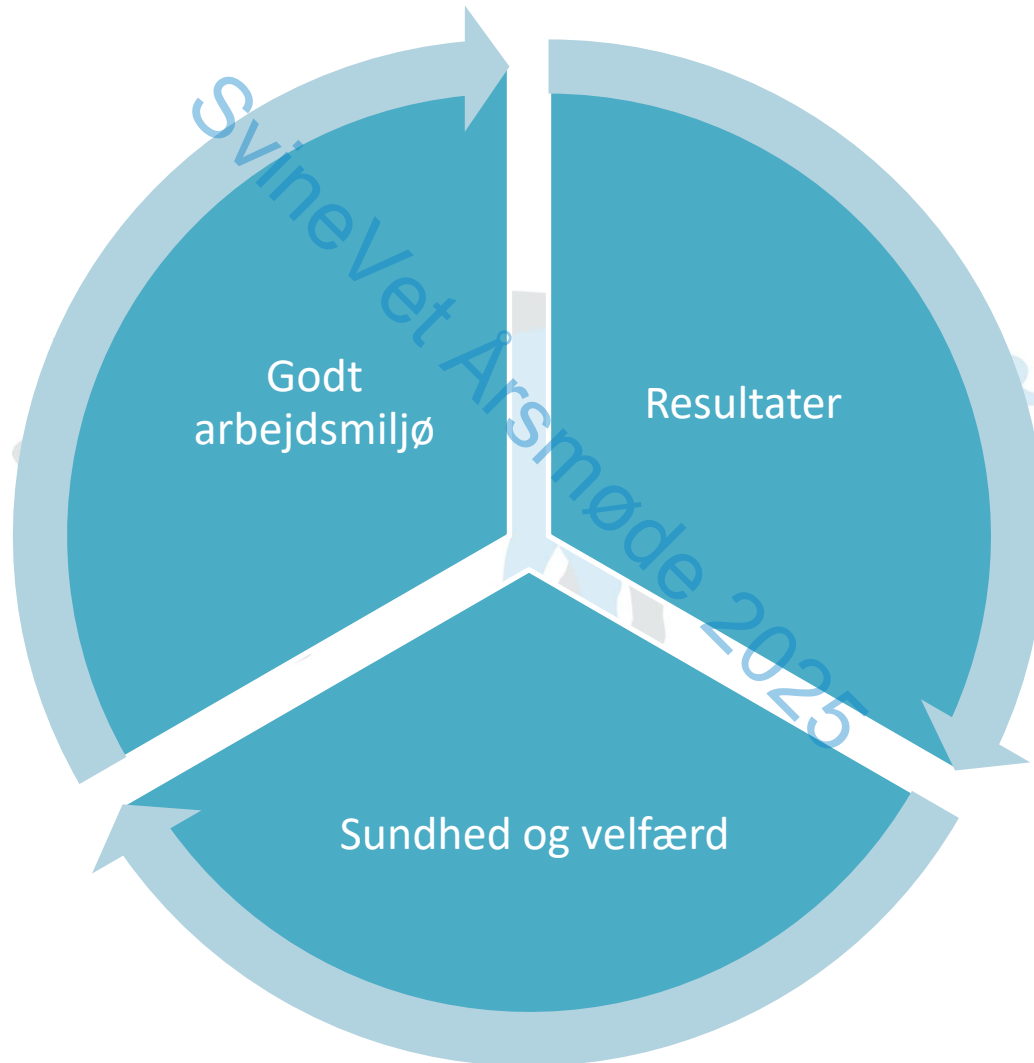


Erfaringer

Overvejelser



Ønsker til ny farestald

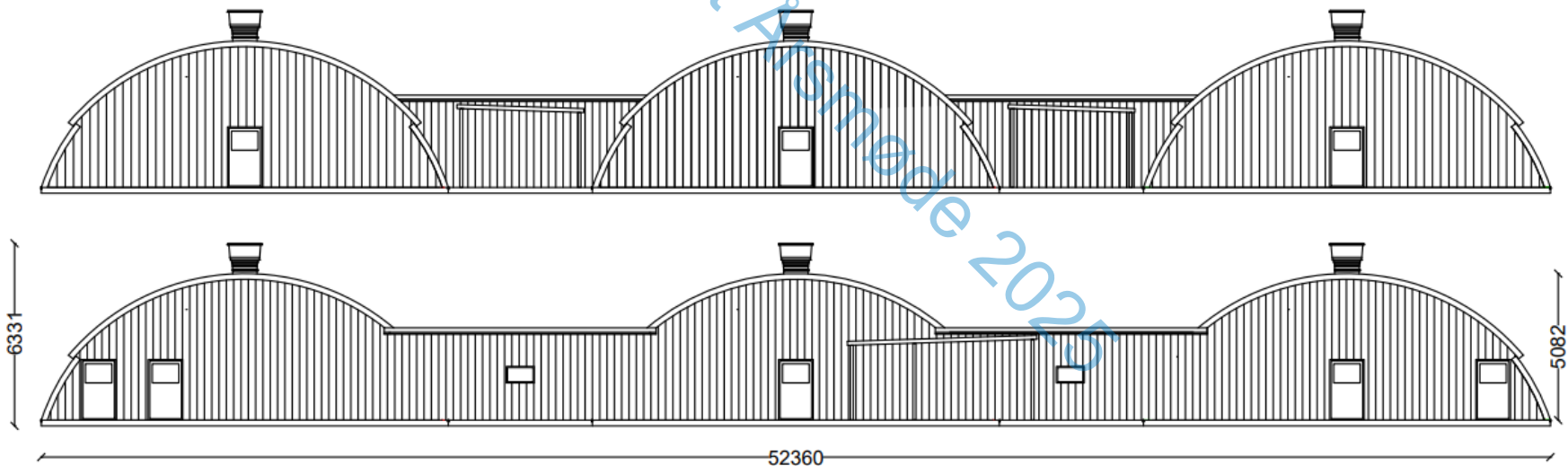


Stalden - Placering

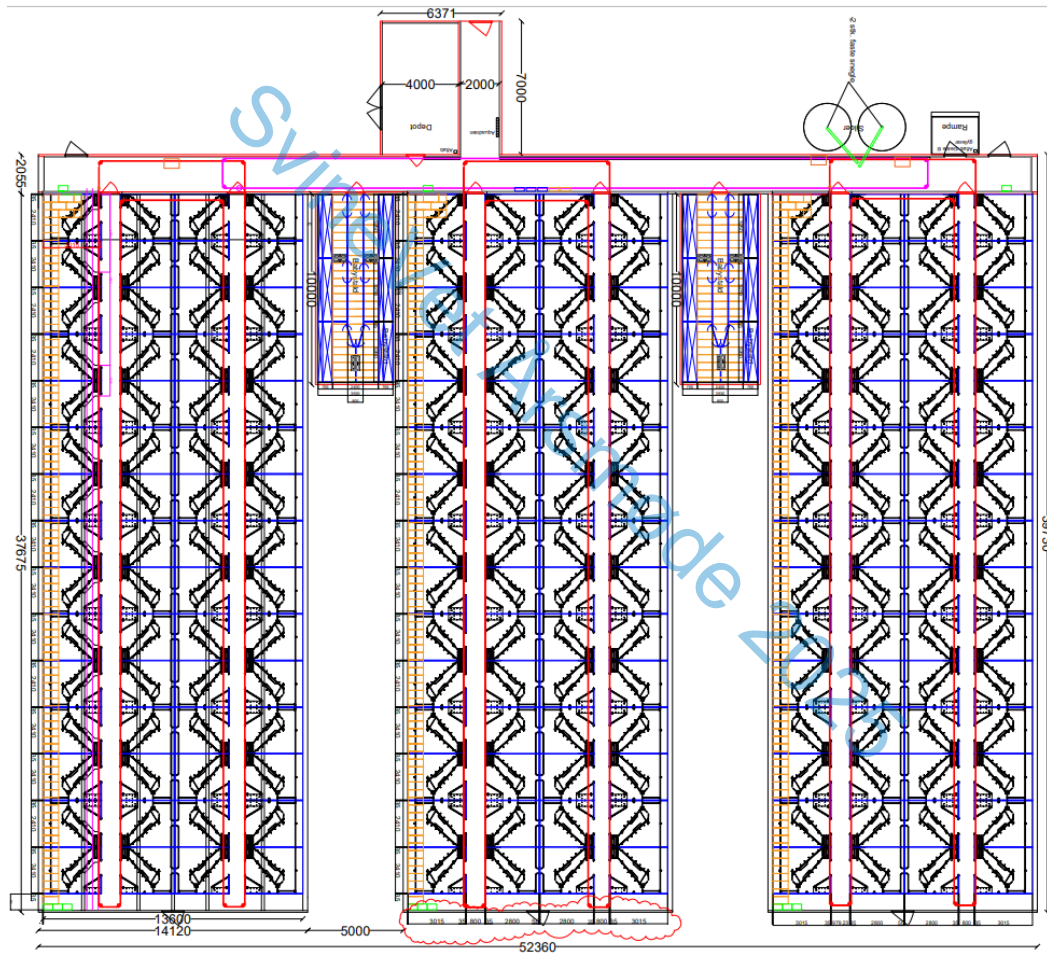


Stalden - Bygningstype

- Rundbuehal
 - 3 haller
 - 1 pr. faringshold inkl. 2 babystald



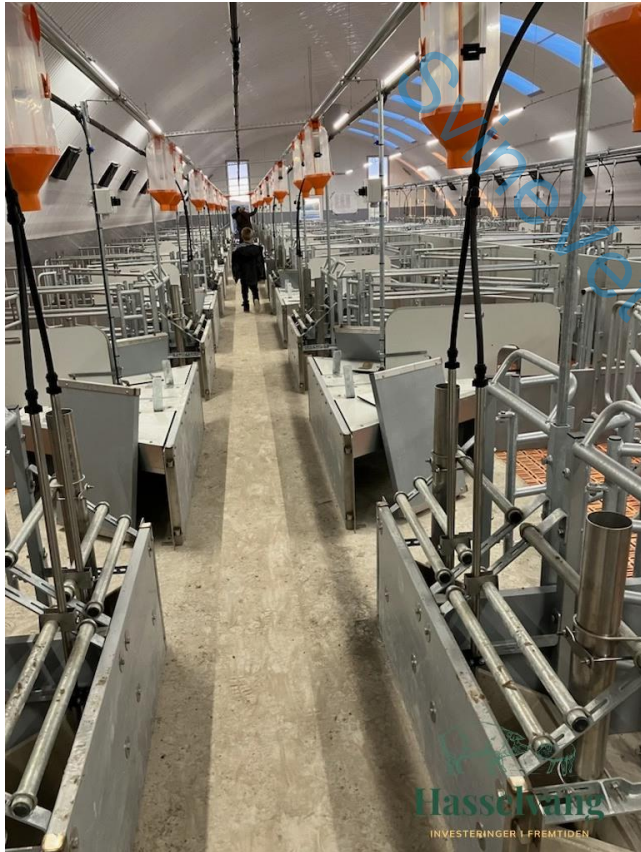
Stalden - Staldskitse



Farestalden

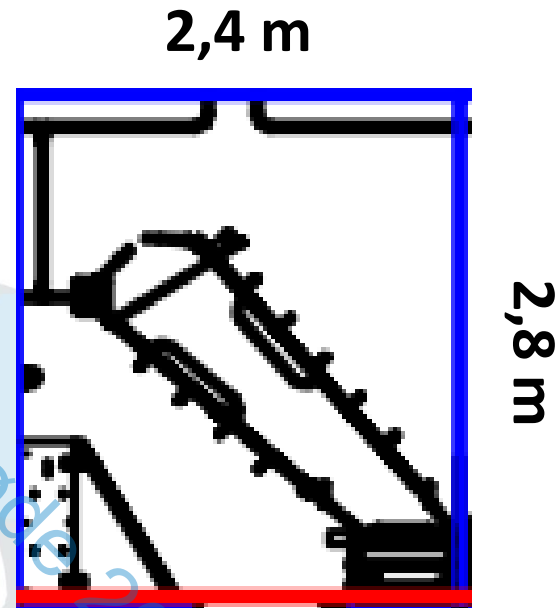


- 60 farestier pr. sektion
- Babystald





Farestien



Areal: 6,72 m²

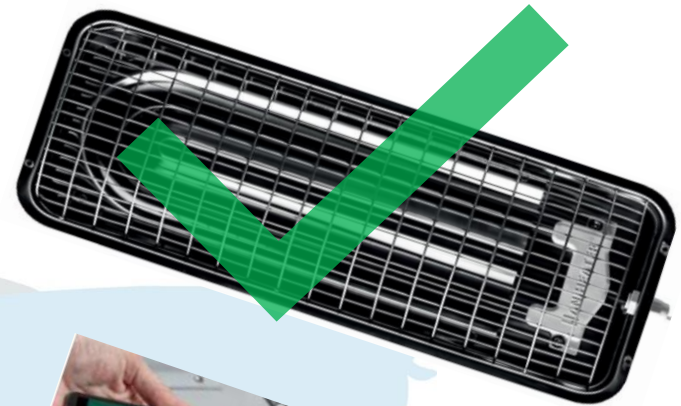
- Fastgulv ca. 33 %

Foderanlæg

- Fodersystem
 - Tørfoder – det kender vi.!



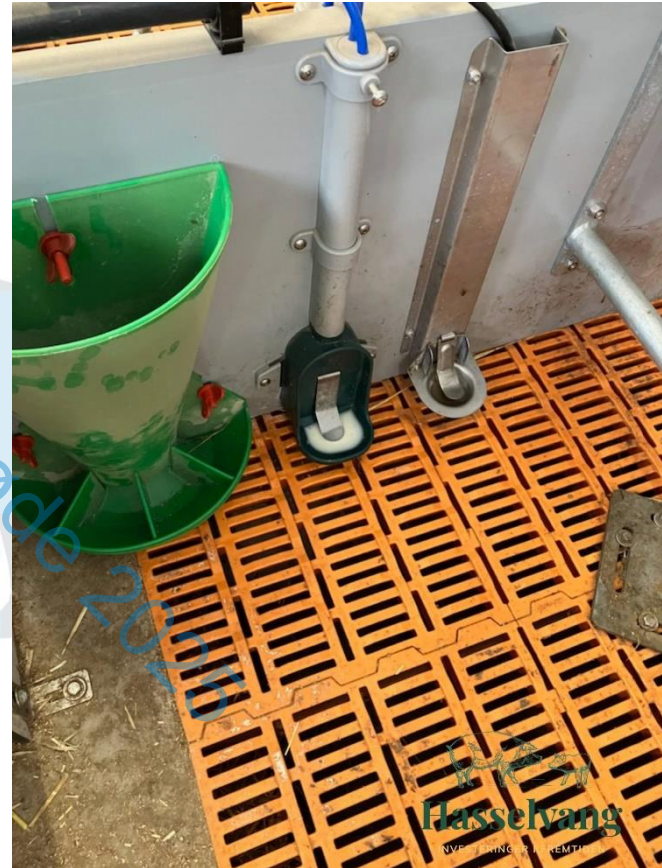
Pattegrisehulen



Tilvalg - Pattegrise

- Mælkeanlæg
 - Pump n´ Grow
- Foderautomat
 - Størrelse
- Drikkeskål
 - Frisk vand - 24/7

Buffet´en – samlet et sted



Økonomi

Kostpris – i runde tal

- 45.000 kr. pr. faresti
- Tilskud 10.000 kr. pr. sti



Den Europæiske Landbrugsfond
for Udvikling af Landdistrikterne

LDP 2020



Ministeriet for Fødevarer, Landbrug og Fiskeri
Landbrugsstyrelsen



Hasselvang

INVESTERINGER I FREMTIDEN



Svinevet
Professionel svinerådgivning

Erfaringer







SvineVet Årsmøde 2025

Nøgletal fra Farestalden

- Forventninger til følgende:
 - Færre dødfødte
 - Højere sundhed
 - Lavere dødelighed
 - Højere egenfravænning
 - Højere fravænningsvægt
 - Stærke fravænningsgrise

Resultater Q4 2024 (Q1 2024):

- Levende fødte/kuld: 20 (20,2)
- Dødfødte/kuld: 2,4 (2,4)
- Dødelighed: 12,3 % (17,4 %)
- Frav/Frav: 12,1 (10,5)
- Frav/Kuld: 17,5 (16,7)
- Frav.vægt: 7,2 kg (6,0 kg)
- Dødelighed, klima: 1,4 % (5,5 %)





Spørgsmål.?

