



Ministeriet for Fødevarer,
Landbrug og Fiskeri
Fødevarestyrelsen

Transportegnethed af søer og slagtesvin

Årsmøde 2025, SvineVet,
Agerskov

Wencke C. Petersen

Oversigt oplæg

- **Præsentation af oplægsholder**
- **Regelafgrænsning**
- **Betinget transport**
- **Transportguide**
- **Slagtesvin**, haltheder, vejr
- **Søer**, haltheder, svækkede og magre søer, ophold på udleveringsvogn inden læsning, vejrforhold, tykke søer og varme vejr,

Oplægsholder

Sandie H. Hald, dyrlæge

Ansæt i Fødevarestyrelsen siden 2011

2011-2013: Dyrevelfærd & Veterinærmedicin

2013-2020: VeterinærSyd

2013-2020: Dyrevelfærd & Veterinærmedicin

2020-> : VeterinærSyd

**Dyrevelfærdskontrol i grisebesætninger
Syn af levende grise til eksport**

Wencke C. Petersen, dyrlæge

Ansæt i FVST siden 2006

KK Tønder: 2006- 2014

**KK Blans og Christiansfeld: 2014-
2020**

Vet. Syd: 21-10-2020

**ERFA transport, kurser i
transportegnethed**

**Master i vurdering af dyrevelfærd,
2016**

Regelafgrænsing

Dyrevelfærdsloven

§ 1. Foremålet er, at sikre god dyrevelfærd

- beskyttelse af dyr
- respektere dyr som levende og sansende væsner
- etiske hensyn til dyr

§ 2. Dyr er levende væsener og skal behandles forsvarligt

- beskyttes mod smerte, lidelse, angst, varigt men og væsentlig ulempe.

§ 3. Dyr skal behandles omsorgsfuld

- opstaldning
- fodres og vandes
- passes og plejes (fysiologiske, adfærdsmæssige og sundhedsmæssige behov)



Regelafgrænsning

Transport forordningen:

- Transporttiden så kort som muligt
- Dyrene skal være egnede til transport
- De må ikke komme til skade eller påføres unødigt lidelse



transportforordningen

Tilskadekomne dyr er ikke transportegnede

- I. Ude af stand til at bevæge sig uden smerte
- II. Alvorligt åbent sår eller prolaps
- III. Drægtige hundyr, 90 %drægtigheden eller en uge efter faring



Simevet Årsmøde 2025

Skånetransport

Mulighed for transport af lettere tilskadekomne dyr, så længe de ikke påføres yderligere lidelse

Skånetransport

- Separat fra raske dyr
- Ekstra plads
- Ekstra strøelse

Hvis der er tvivl, så skal dyrlægen tilkaldes og vurdere dyret

Disse dyr er ikke egnet til eksport!



Regelsæt afgrænsning

Det Veterinære Sundhedsråds vurdering af ikke transportegnede dyr

- Dyr, der ikke kan gå og stå ved egen hjælp
- dyr, der er springhalte, svært støttehalte
- udpræget gangbesværede på grund af diagnosticeret eller formodet knoglebrud, led skred, smertefulde betændelsestilstande i lemmerne (led betændelse, seneskedebetændelse o. lign.)
- dyr som lider af almen svækkelse



Regelafgrænsning

DVSR udtalelse navle- eller lyskebrok

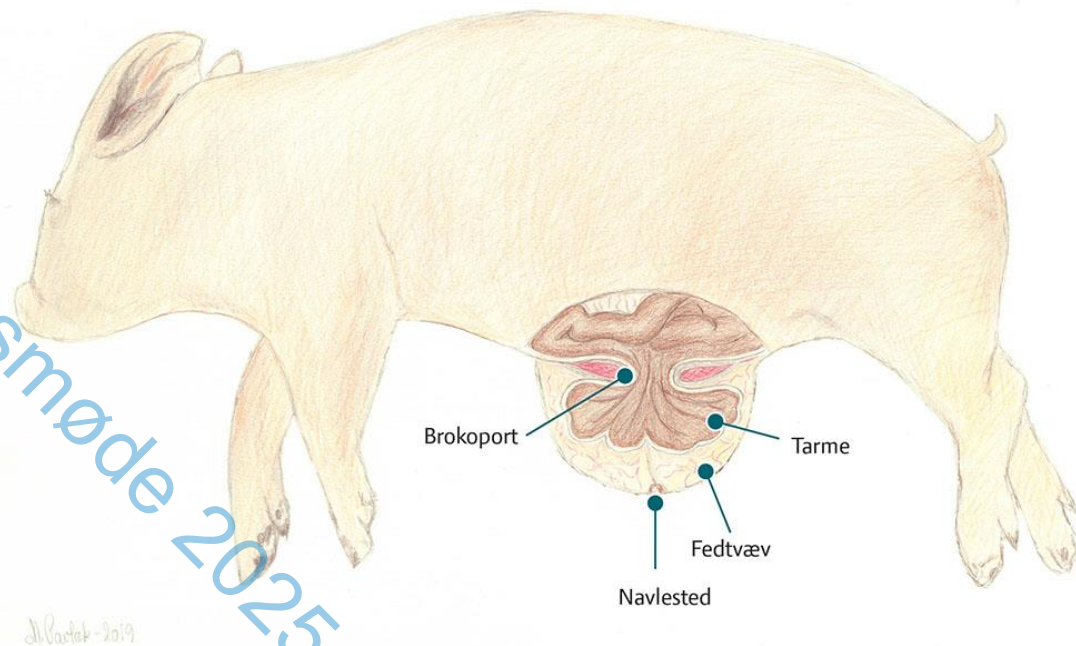
- **Slagtesvin**: broksække > 15 cm i diameter som værende store brok.
- Slagtesvin med store brok er ikke transportegnet hvis
 - sårddannelser på broksækken
 - bevægelseshæmning
 - påvirket almentilstand
 - tegn på komplikationer

Hvis de er egnede til skånetransport:

- isoleres fra de øvrige dyr
- max 5 grise i et rum
- ekstrara tyk lag strøelse
- mere plads

→ allerede i udleveringsrummet

SvineVet Årsmøde 2025



Betinget transport- skånetransport

lettere tilskadekomne eller syge dyr

- dyrene holdes adskilt fra raske dyr
- 1 dyr per rum
- tykt lag egnet strøelse
- Skridsikkert underlag

I tilfælde af tvivl: Indhent en udtalelse fra en dyrlæge. "slagteattest"

Slagtesvin med stor brok

- op til 5 grise
- ekstra tykt lag strøelse
- ekstra gode pladsforhold
- skridsikkert underlag
- slagteattest

Transportguide

- Navlebrok
- Halebid
- Halte dyr
- Alvorlige sår og blodøre

[Transportguide - Vurdering af transportegnethed og skader opstået under transport.pdf](#)

Andre forhold

- Overtatovering og slagmærker
- Ekstremt vejr – Kulde og varme

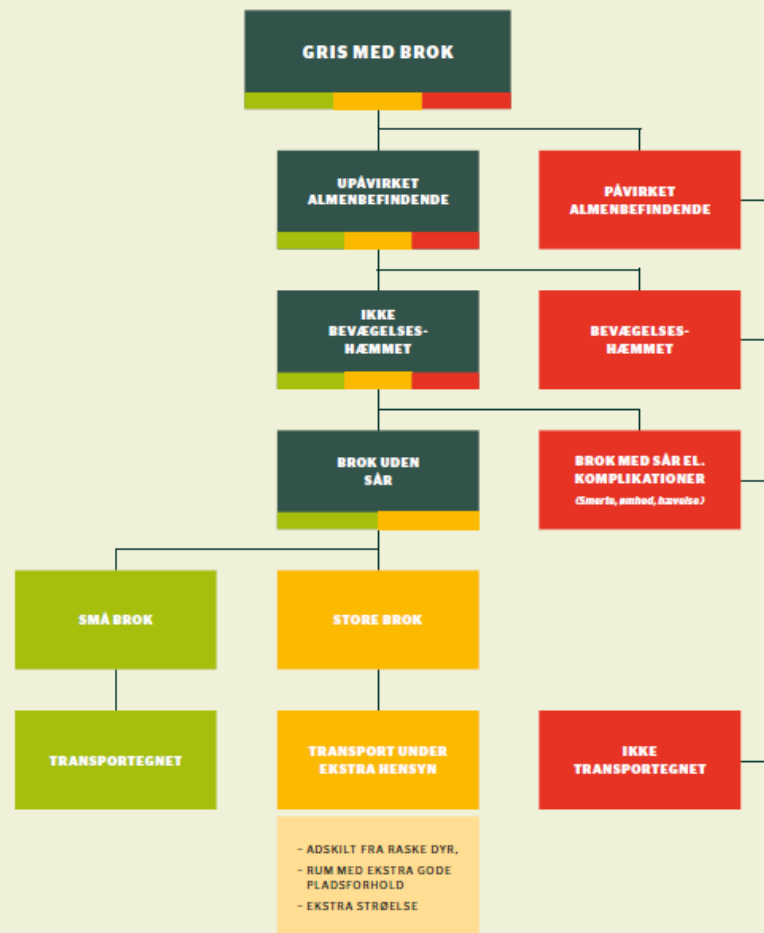
TRANSPORT- GUIDE

VURDERING AF
TRANSPORTEGNETHED
OG SKADER OPSTÅET
UNDER TRANSPORT



Navlebrok

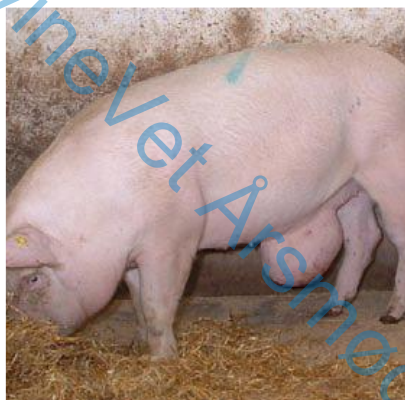
NAVLEBROK HOS GRISE



NB! Diagrammet er udelukkende vejledende. Der skal altid foretages en konkret vurdering, hvor dyrets tilstand sammenholdes med transportens planlægning og forløb.



Gris med lille brok uden sår, ikke påvirket almenbefindende, Uden bevægelseshæmning. Egnet til transport.



Gris med stort navlebrok, uden sår/læsioner og grisens almenbefindende er upåvirket. Kan transporteres under ekstra hensyn.



Gris med stort navlebrok med tydeligt sår. Ikke egnet til transport

Lille brok, sårdannelse, hul under transport



Slagtesvin, lille brok (enterocystom) med sår



Lyskebrok

Det Veterinære Sundhedsråd skal fremsætte følgende anvisninger:

- Grise, hvor brok lidelsen medfører dårligt almenbefindende, væksthæmning eller tydelig bevægelseshæmning, skal aflives straks.



Lyskebrok



Halebid

HALEBID HOS GRISE



NB! Diagrammet er udelukkende vejledende. Der skal altid foretages en konkret vurdering, hvor dyrets tilstand sammenholdes med transportens planlægning og forløb.



Grise med mindre overfladisk halebid, dækket af helt tør sårskorpe, uden tegn på infektion i dybereliggende væv. Ikke øm eller varm ved berøring. Egnede til transport

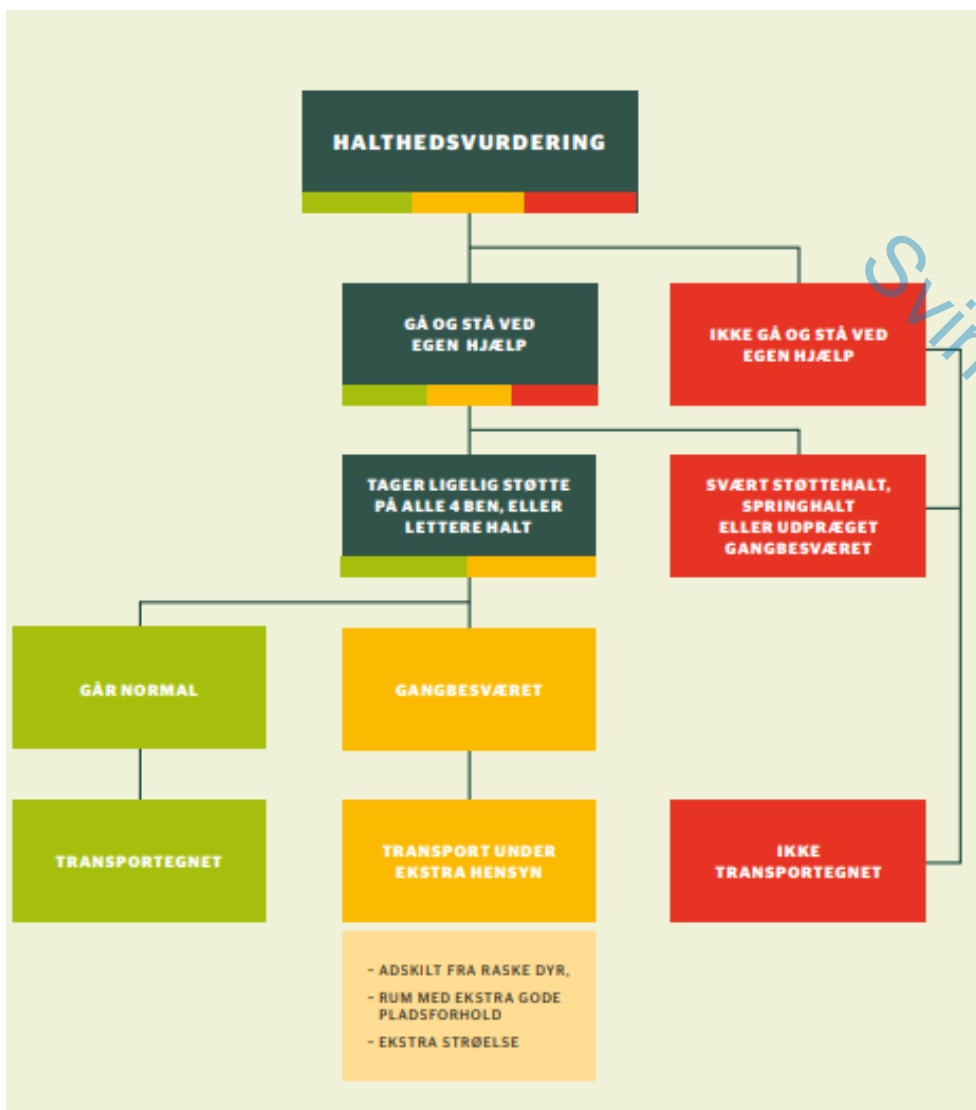


Grise med ikke afhelet halebid med sår dannelser, uden påvirket almenbefindende, uden akut infektion i halestumpen eller tegn på spredning til led og knogler. Kan transporteres under ekstra hensyn



Grise med stort halebid med tydeligt sår. Ikke egnet til transport

Halte dyr



Dyrene går normalt og tager ligelig støtte på alle 4 ben. Lokale bursitter der ikke er kompliceret af sår dannelse eller infektion (ingen rødme, hævelse, varme eller smerte). Ingen hævelse på indersiden af benet. Egnede til transport.

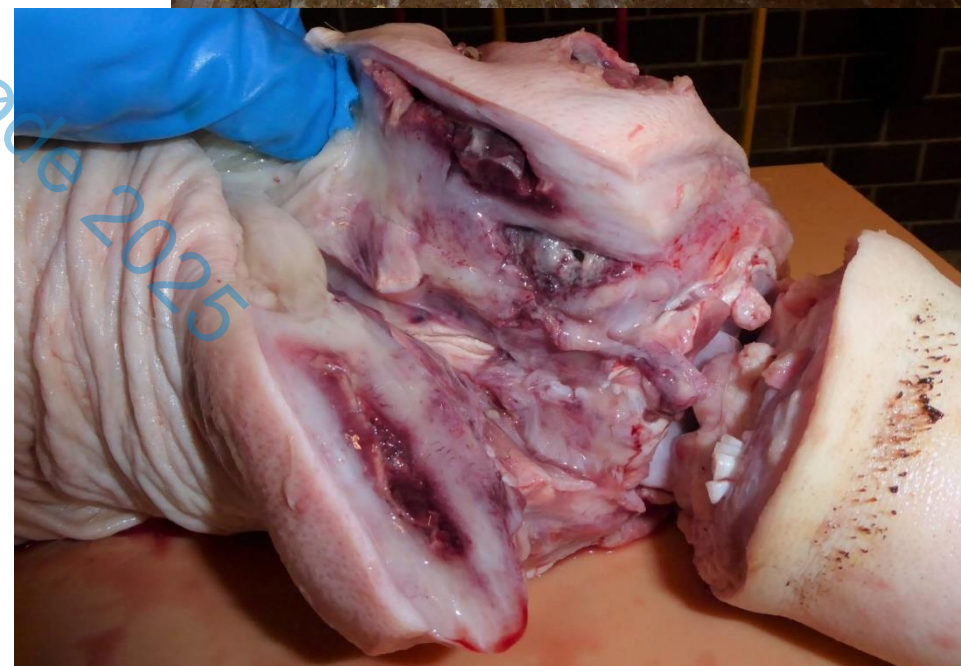


So med forvoksede klove, lettere gangbesværet som følge af forkert benstilling. Kan transporteres under ekstra hensyn.



Støttehalt slagtesvin med haseledsbetændelse. Hævelse, varme og ømhed for berøring, stærkt smertevoldende lidelse. Ikke egnede til transport.

Halthed, Inficeret ledbetændelse



Haltheder



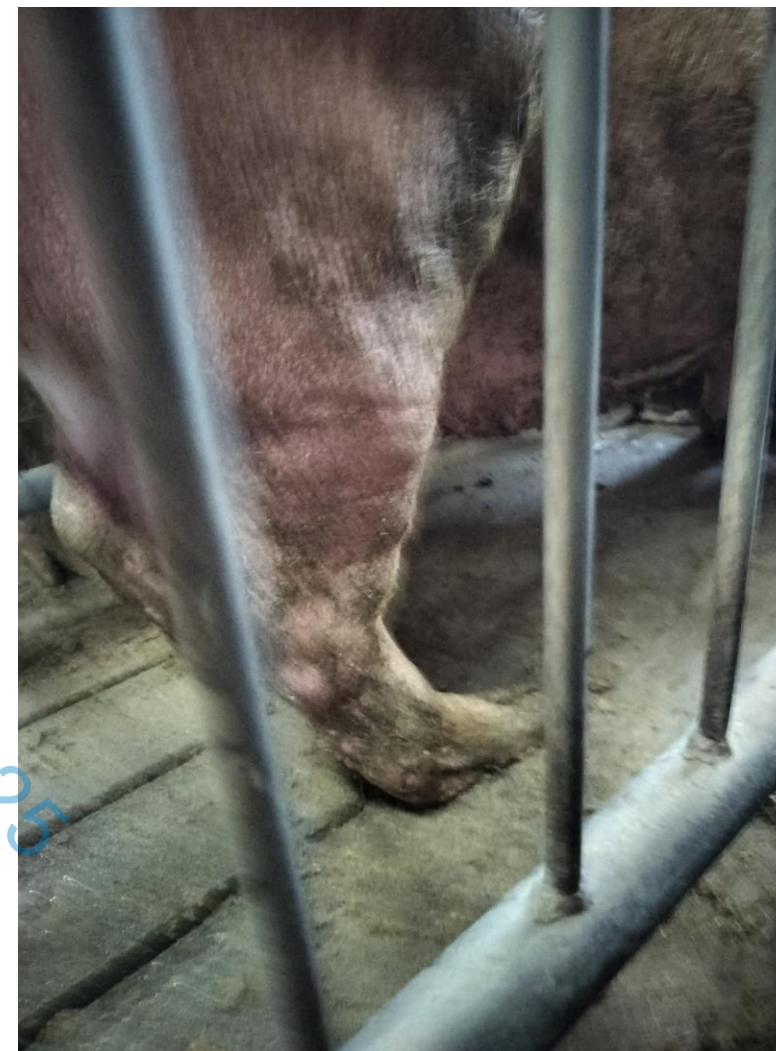
Halthed pga. klovbyld



Halt so, ikke adskilt, video



Halthed som følge af lange klove

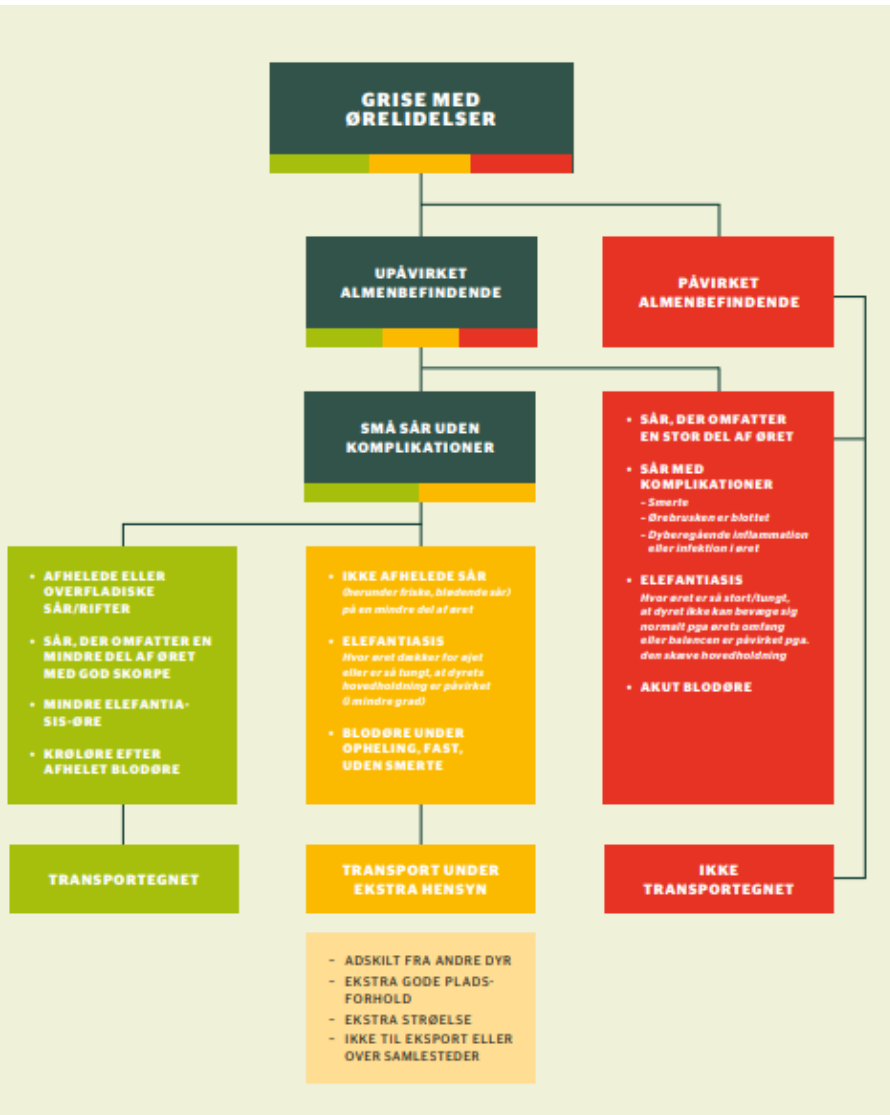


SvineVet Årsmøde 2025

Støttehalt og deforme klove



Øresår og blodøre



Billedet illustrerer en gris med et skorpebelagt sår ved venstre ørebasis og et skorpebelagt sår mere lidt højere oppe på øreranden. Sårskorperne er tørre. Sårene er overfladiske. Grisen reagerer ikke ved berøring af øret.



Billedet illustrerer en gris med øresår på begge ører. Ørene er ikke ømme. Sårene er dækket af fastsiddende skorpe.

Øresår og blodøre fortsat



Billedet illustrerer en gris med et åbent, ikke fuldstændigt skorpedækket sår ved ørebasis, såret dækker en mindre del af øret og sårskorpen dækker størstedelen af såret. Området ved ørebasis er væskende, hudløst og ømt ved berøring, men der er ikke tegn på dyberegående betændelse.



Billedet illustrerer en gris med ørespidsår. Sårene er åbne og der er frisk blødning, hvor skorpen er revet af. Der er ikke tegn på dyberegående betændelse og øret er ikke hævet og ømt. Der er risiko for yderligere tilskadekomst ved almindelig transport.



Billedet illustrerer en gris med øresår på begge ørespidser. Sårene er åbne og blødende, men der er ikke tegn på dyberegående betændelse. Ørebrusken i bunden af såret er dækket af granulationsvæv.



Billedet illustrerer en gris med elephantiasis. Øret dækker for det ene øje og hæmmer dyrets syn.

Øresår og blodøre fortsat



Billedet illustrerer en gris med blødende ørebasissår. Grisen er alment påvirket og værger sig for berøring. Såret lugter af råd. Ørebrusken er synlig i bunden af såret. Der ses tydelige demarkationslinjer og en hængende nekrotisk flap fra såre



Billedet illustrerer en gris med øresår på en stor del af øreranden. En del af højre øre (inklusive ørebrusk) er faldet af og bruskranden er blottet, på venstre øret er randen hævet som tegn på dyberegående betændelse.



Billedet illustrerer en gris med betændelse i begge ører og med blødende sår i øreranden. Begge ører er varme, ømme og hævede. Dyret er nedstemt og har feber.



Billedet illustrerer en gris med akut blodøre.

Andre forhold

Slagtesvin

- slagmærker
- overtatovering

Søer

- Svage og udmattede dyr (udsættersøer)
- Vejrforhold
- Fede contra magre søer
- Forvoksene klove
- Skuldarsår

SvineVet Årsmøde 2025

Slagmærker



Slagmærker, blødninger, tårntappe



Overtatovering



Tre
tatoveringer
med
leverandør-
nummer på én
skinke.

Tatoveringer
bliver selv
efter længere
tid.

Overtatovering, forkert tatovering



Tatovering på skamlæber



Varmt vejr og transportegnethed

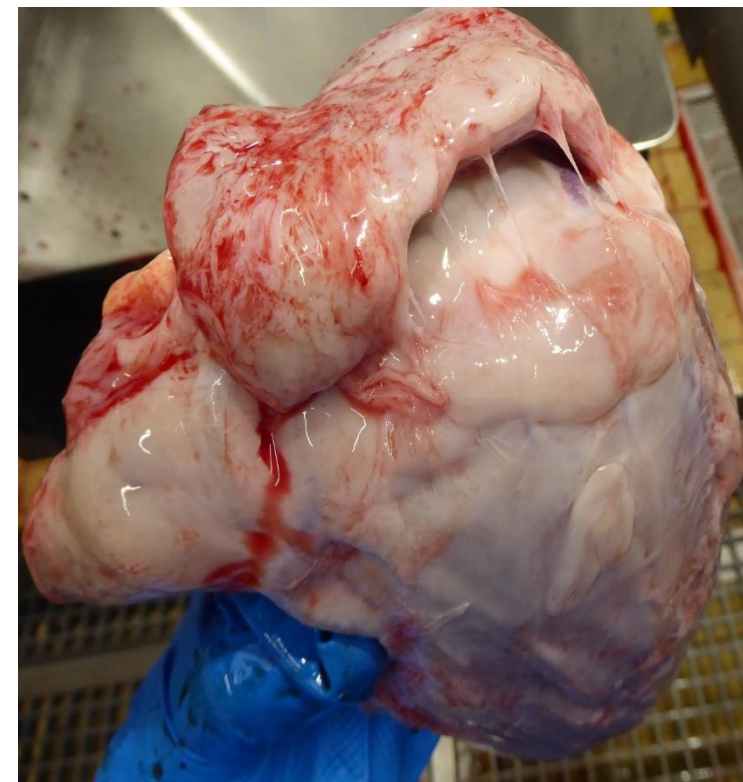


Varmt vejr, tykke søer



Selv 30 min efter aflæsningen og i kølig stald er den tykke so transportpåvirket.

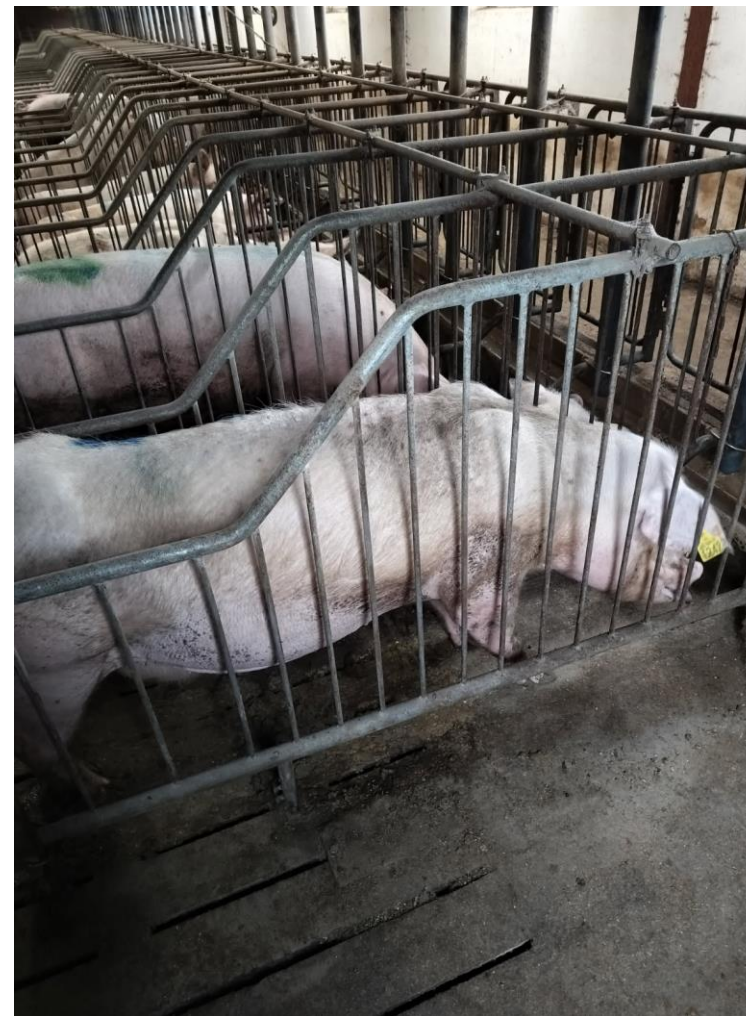
Mager, halt, sår



Mager og syg (feber 41,1 grader celcius)



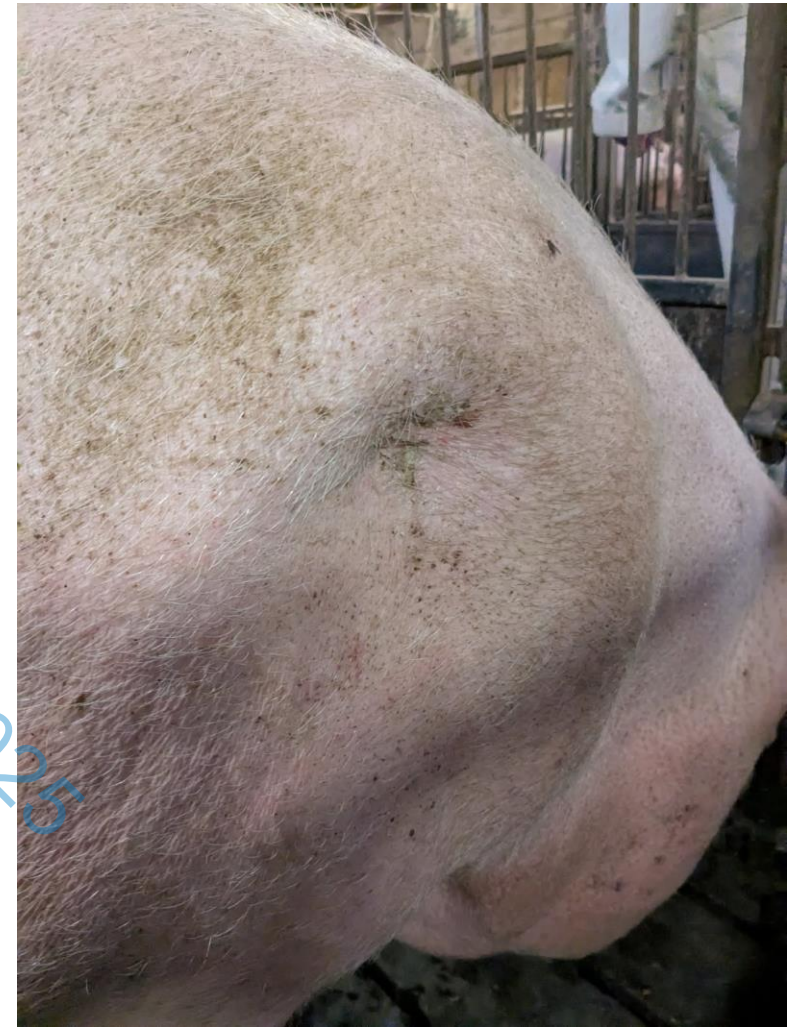
Mager



Afhelede skuldersår



SvineVet Årsmøde 2025



Tak for i dag

