

# Styr på foderomkostningerne

Rikke Rodenberg, Faglig Konsulent, DLG

21. januar 2025

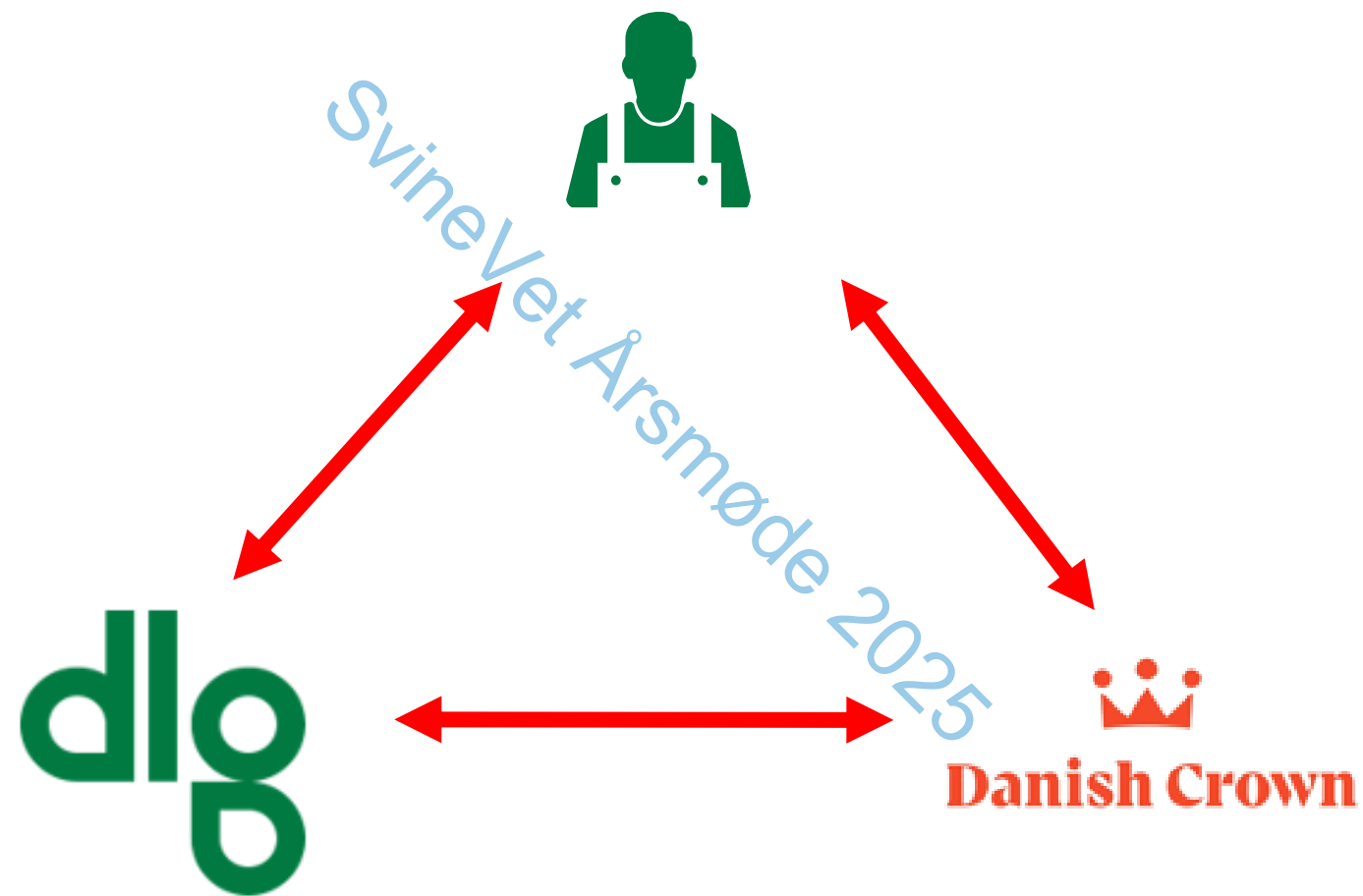




Kan dynamiske data på slagtegrise identificere den mest omkostningseffektive blanding?

SvineVet Årsmøde 2025

# Tættere samarbejde til gavn for de fælles ejere



# Estimeret forbedringspotentiale

## Slagtegrise – 29 øre/kg kød

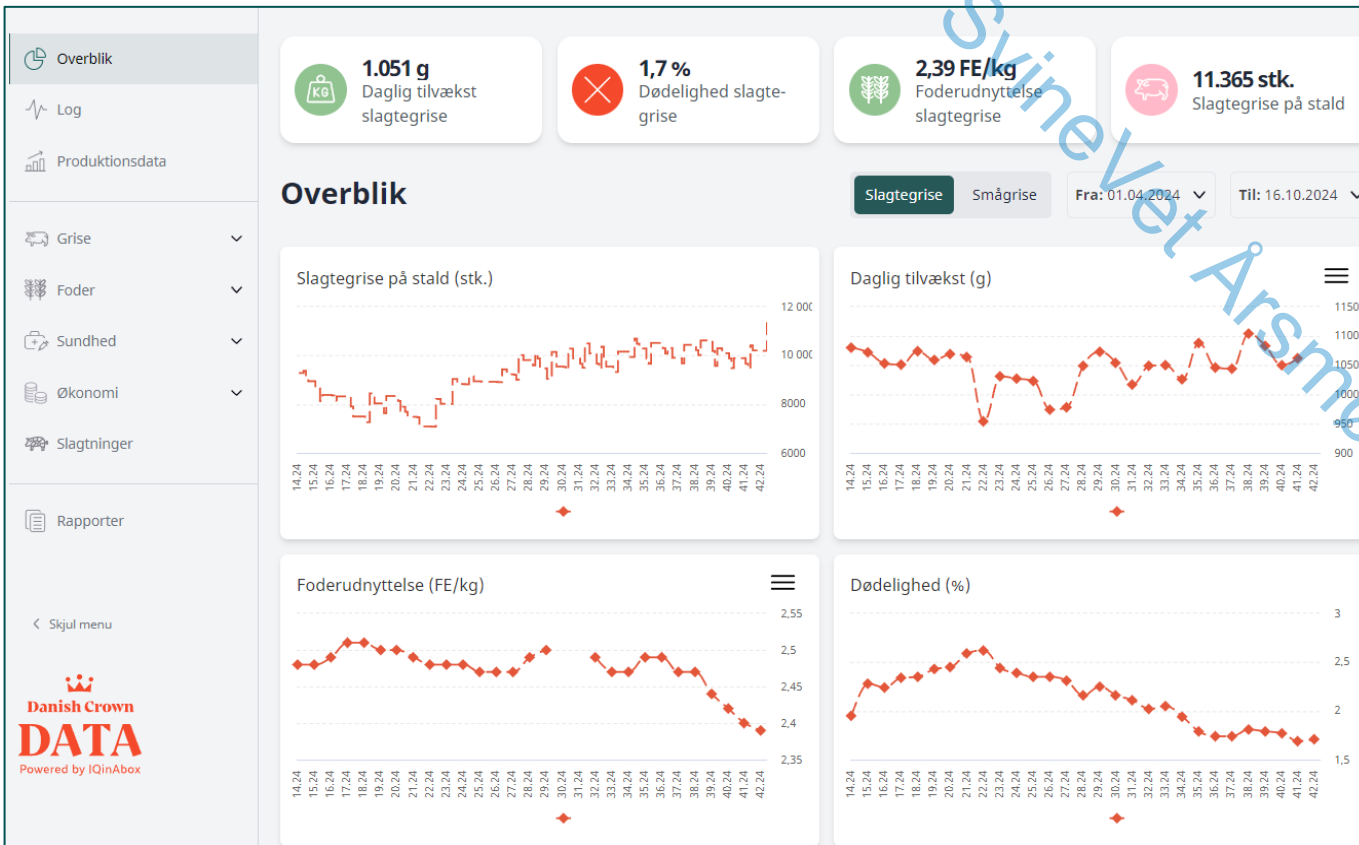
Identificeret optimeringsområde	Besparelse øre/kg	Kommentar
Åben bog handel med andelshavere	0,10	
Reducerede transaktionsomkostninger	0,01	
Reduceret tidsforbrug og omkostninger ifm. indkøb	0,01	
Forecast til optimering af kørselsplan	0,05	
Bedre kendskab til foderblandingers performance	0,10	Bedre kendskab til foderblandingers performance
Optimering iht. prisudsving på råvarer	0,01	Optimering iht. prisudsving på råvarer
Fagligt fælles forum (DLG og Danish Crown)	0,01	Bedre udnyttelse af bilers kapacitet, herunder planlægning, så der er færre aflæsesteder pr. tur. Øget effektivitet på DLG fabrikker via produktion af større serier af standardblandinger.
Færre foderforsøg	0,01	Øget brug af de bedste foderblandinger. Potentiale estimeret til at være 0,05-0,07 FE/kg tilvækst forbedret i forhold til gennemsnittet.
<b>Samlet potentiale vedr. slagtegrise</b>	<b>0,29</b>	Mårettet opfølgning på et begrænset antal konceptblandinger. Sikre at analytiske værdier er som forventede og derved undgå overforsyning, som koster penge og dyrene ikke udnytter.
Forbedret rådgivning fra Danish Crown Ejerservice	0,12	Mårettet rådgivning og opfølgning af den enkelte producent for hurtigt at implementere nye redskaber og ændringer. Fælles database med data, rapporter og opfølgningpunkter.
		Reduceret antal foderforsøg, da disse data vil blive tilvejebragt via Crown Data.
		Forbedret rådgivning via tættere opfølgning. Forventning om forbedret fodereffektivitet ved at undgå fejl.

Slagtegrise

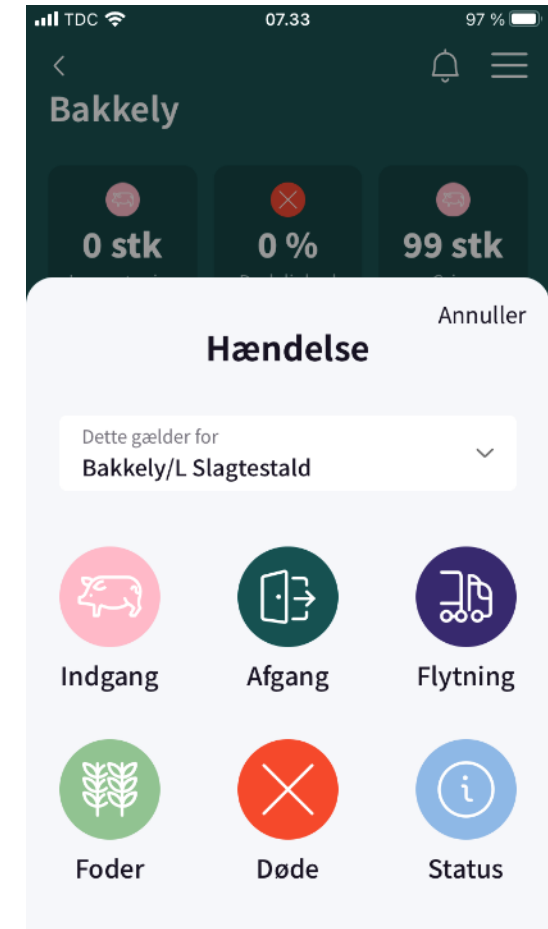


# Dynamiske Data

## Dashboard



## App



# Kr/kg tilvækst

$\text{Kr/kg tilvækst} = \text{FE/kg tilvækst} * \text{Kr/FE}$

## Hvad påvirker foderudnyttelsen?

- FE/kg tilvækst
  - Management
  - Genetik
  - Hangrise vs. galtgrise
  - Protein niveau i foder
  - Opstaldning
  - Datakvalitet

## Hvad påvirker prisen?

- Kr/FE
  - Råvaregrænser
  - Næringsstofkrav
  - Ens råvarepriser på alle blandinger med markedsaktuel prisforhold mellem råvarer



# Gris Andel 2.0

## Færdigfoder til slagtegrise

- Inspiration fra integratormodellen
- Eksklusiv blanding til slagtegrise for medlemmer af DLG partnerskab
- Blandingen tilpasses markedet hver gang der fastsættes nye priser i partnerskabet
- Målet er at optimere efter **kr/kg tilvækst**

Analytiske bestanddele	Værdi	Enhed
Energi	1,05	FEsv
Råprotein	15,5	%
Fosfor, total	4,3	g/kg

Beregnet indhold	Værdi	Enhed
FEsv enzym	1,07	FEsv/kg
St. ford. Råprotein (min)	125	g/FEsv
St. ford. Lysin	8,6	g/FEsv
St. ford. Methionin	2,7	g/FEsv
St. ford. Treonin	5,6	g/FEsv
St. ford. Tryptofan	1,7	g/FEsv
St. ford. Valin	5,5	g/FEsv

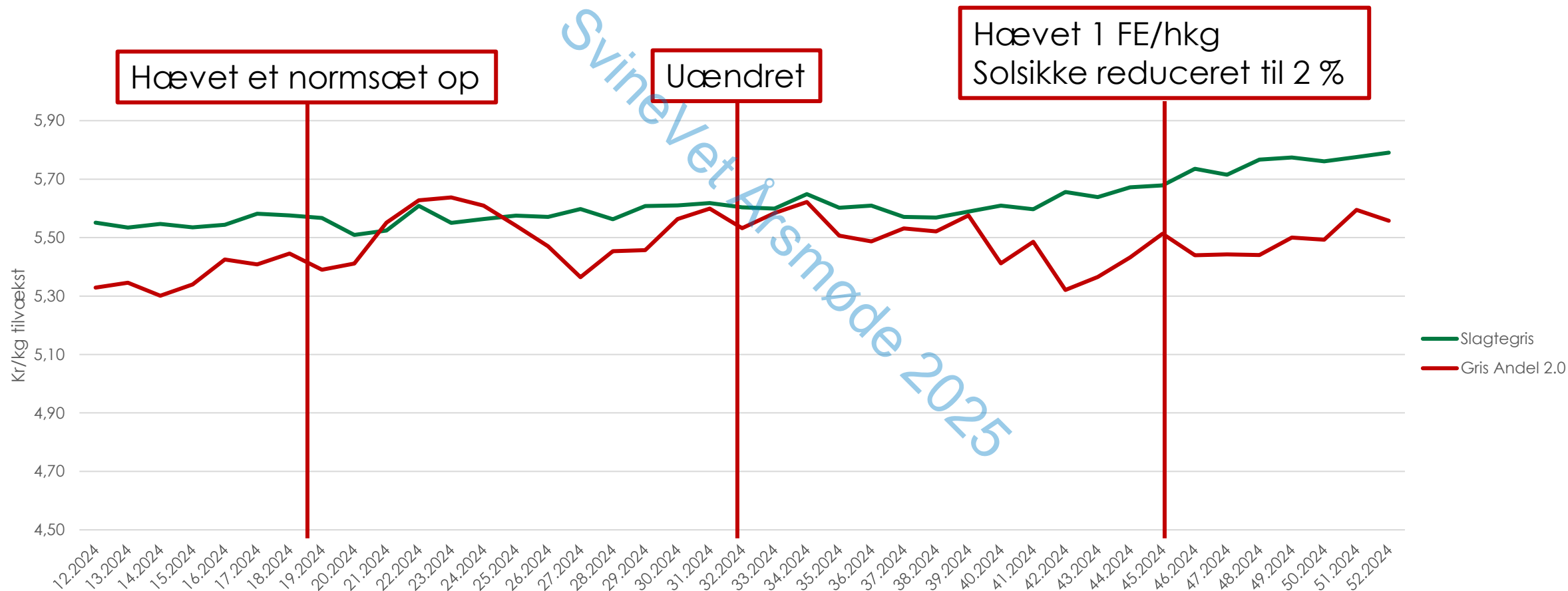
Eksempel på sammensætning	Typisk	Grænser	Enhed
Byg	30,0	30,0 - 35,0	%
Hvede <sup>2</sup>	47,0	45,0 - 50,0	%
Rug		0,0 - 0,0	%
Sojaskrå <sup>3</sup>	10,0	8,0 - 15,0	%
Solsikkeprodukter	8,0	8,0 - 8,0	%
Rapsprodukter		0,0 - 0,0	%
Havre	0,0	0,0 - 0,0	%
Roepiller	0,0	0,0 - 0,0	%
Majs	0,0	0,0 - 0,0	%
Andre kornarter <sup>4</sup>		0,0 - 0,0	%
Kornbiprodukter	1,0	0,0 - 3,0	%



# Crown Data – Gris Andel 2.0

## Færdigfoder til slagtegrise

- Forskel på 0,10 kr./kg tilvækst i hele perioden.
- Svarer til 10 øre/kg slagtevægt



Data fra 187.000 stipladser. ~10 % Andel 2.0 blandingen

**TAK FOR OPMÆRKSOMHEDEN**

SvineVet Årsmøde 2025