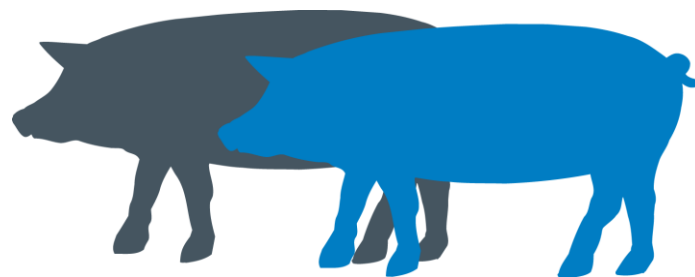


LungVember 2024 – Mycoplasma hyopneumoniae Svinevet Årsmøde

Svinevet

Professionel svinerådgivning

Clara M. Paulsen, Svinedyrlæge, Svinevet
Michael A. Larsen, Svinedyrlæge, Ceva



LungVember 2024

- Hvad er formålet:
 - øge fokus på lungesundhed hos slagtesvin for at forbedre produktion og trivsel
- Hvorfor er det vigtigt? Jo højere lungesundhed:
 - desto større tilvækst
 - desto lavere foderforbrug
- LungVember gennemføres i et samarbejde mellem Ceva, svinedyrlægerne, Kjellerup og slagterierne.

LungVember er baseret på Ceva Lunge Program (CLP)



SvineVet
Professionel svinerådgivning



LungVember 2023 og 2024

	2023	2024	
Lungvember	Antal deltagende besætninger	65	72
	Antal lungesæt fra 65/72	1854	2150
	Antal lungesæt pr. besætning	28,5	29,9

Hvilke lungesygdomme er relevante?

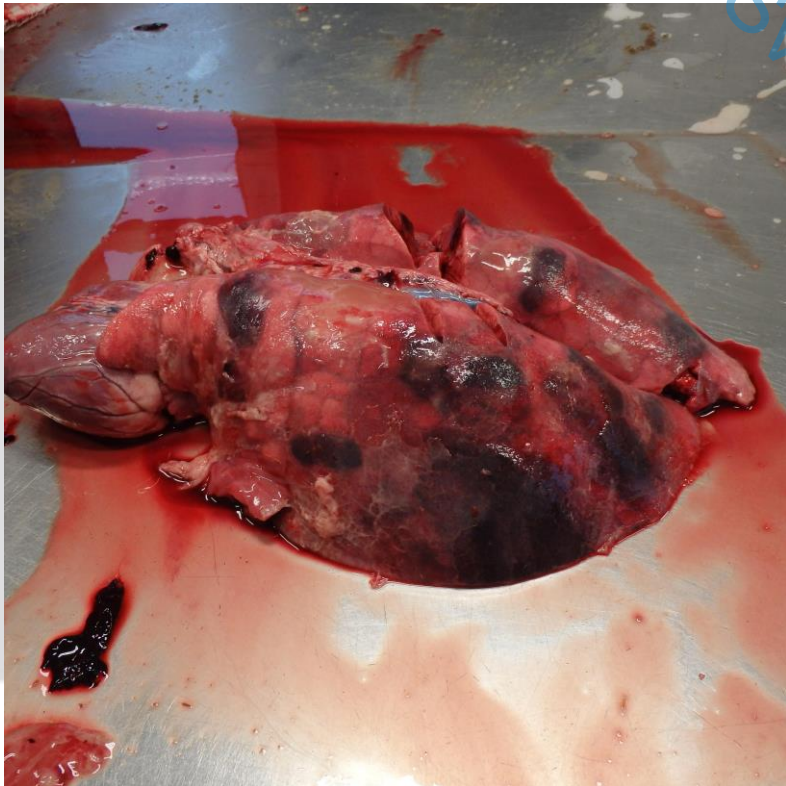
Virus sygdomme



- PRRS
- PCV2
- Disse to virus sygdomme forværrer skaderne i lungerne som følge af bakterier

Hvilke lungesygdomme er relevante?

Ondartet lungesyge



- Ap lungesyge
- Actinobacillus pleuropneumoniae
- APP
- AP



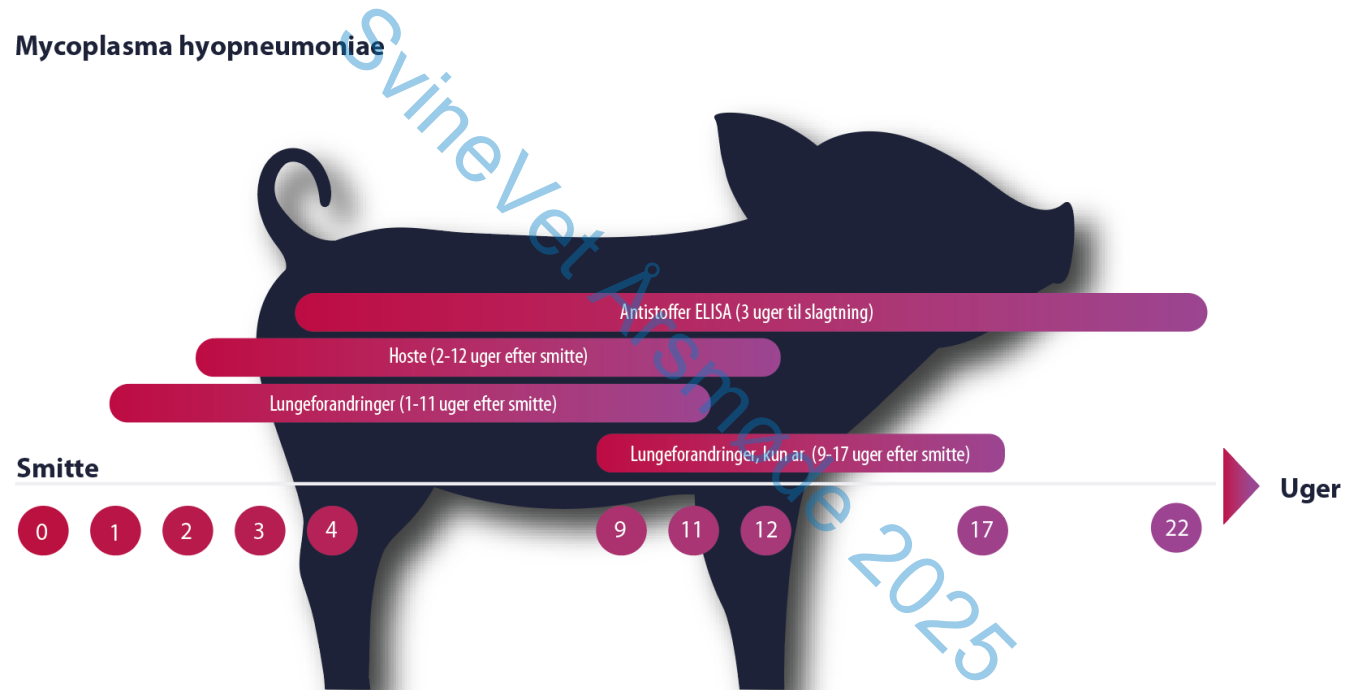
Hvilke lungesygdomme er relevante?

Almindelig lungesyge



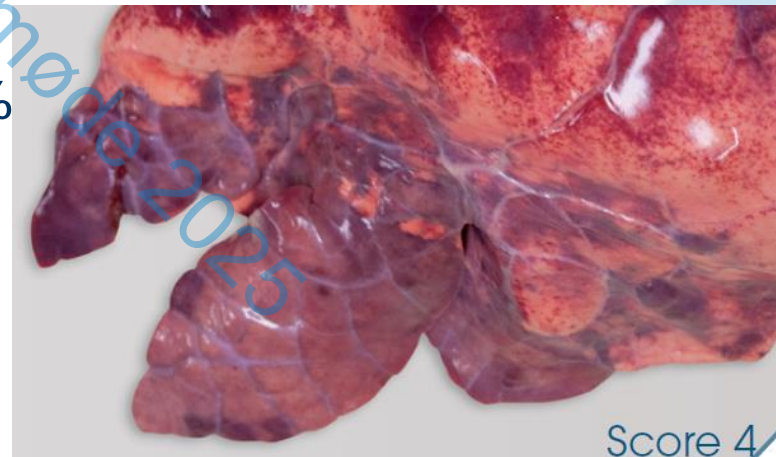
- Enzootisk pneumoni
- Mykoplasma lungesyge
- Mycoplasma hyopneumoniae
- **Mycoplasma**

Udvikling i antal uger efter Mycoplasma smitte af slagtesvinet



Kobisch et al 1993

Mycoplasma lignende læsioner scores for hver lungelap



Ceva Lunge Program (CLP)

Mycoplasma lignende læsioner

13.00 ons. 19. aug. 987654321 Michael Albin Larsen 35%

← Back

LA 0 RA 0 CP 0
1 2 1 2 0
3 4 3 4 1

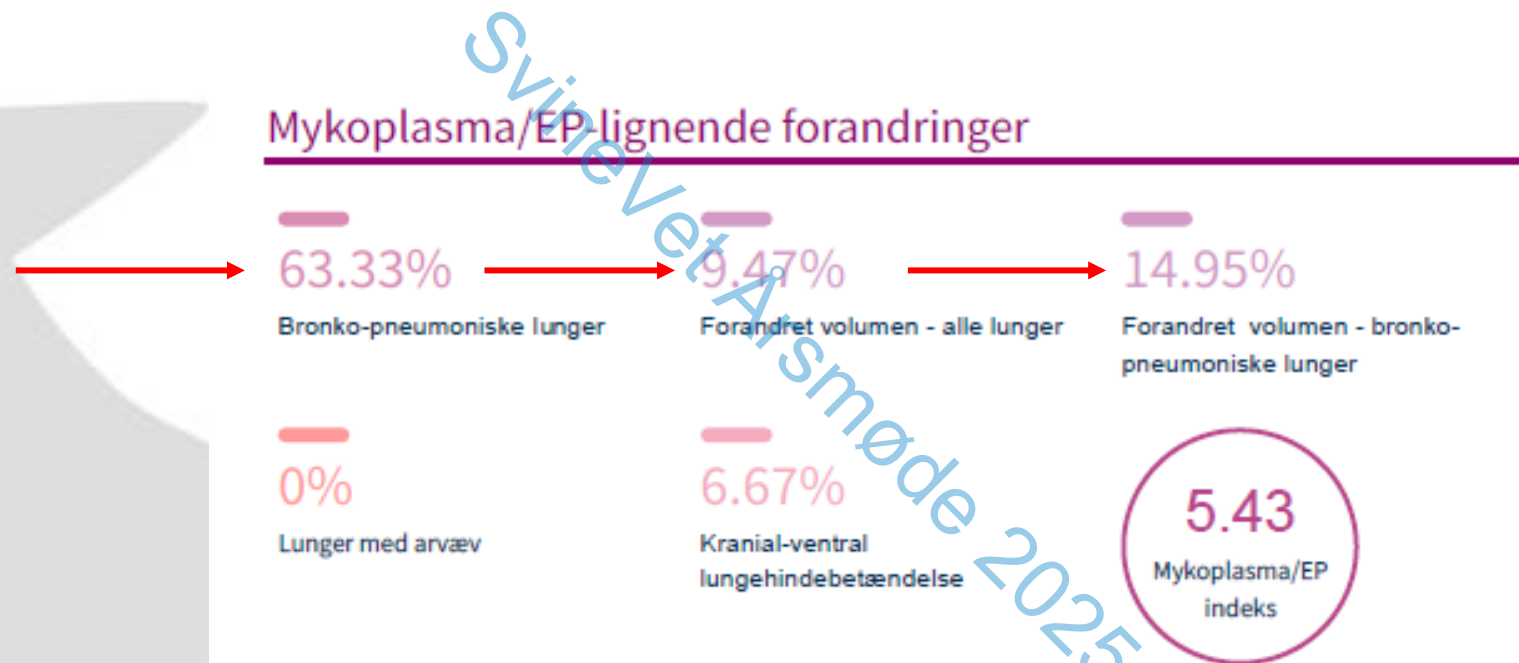
DCP 0
2
3
4

LC 0 INT 0 RC 0 DG 0
1 2 1 2 1
3 4 3 4 1

LD 0 RD 0 SCAR 0
1 2 1 2 0
3 4 3 4 1

☰ Lung list Previous LUNG1/1 Next Report

CLP Rapport – Den 2. mest usunde besætning med Mycoplasma i LungVember 2024



Mycoplasma index benchmark

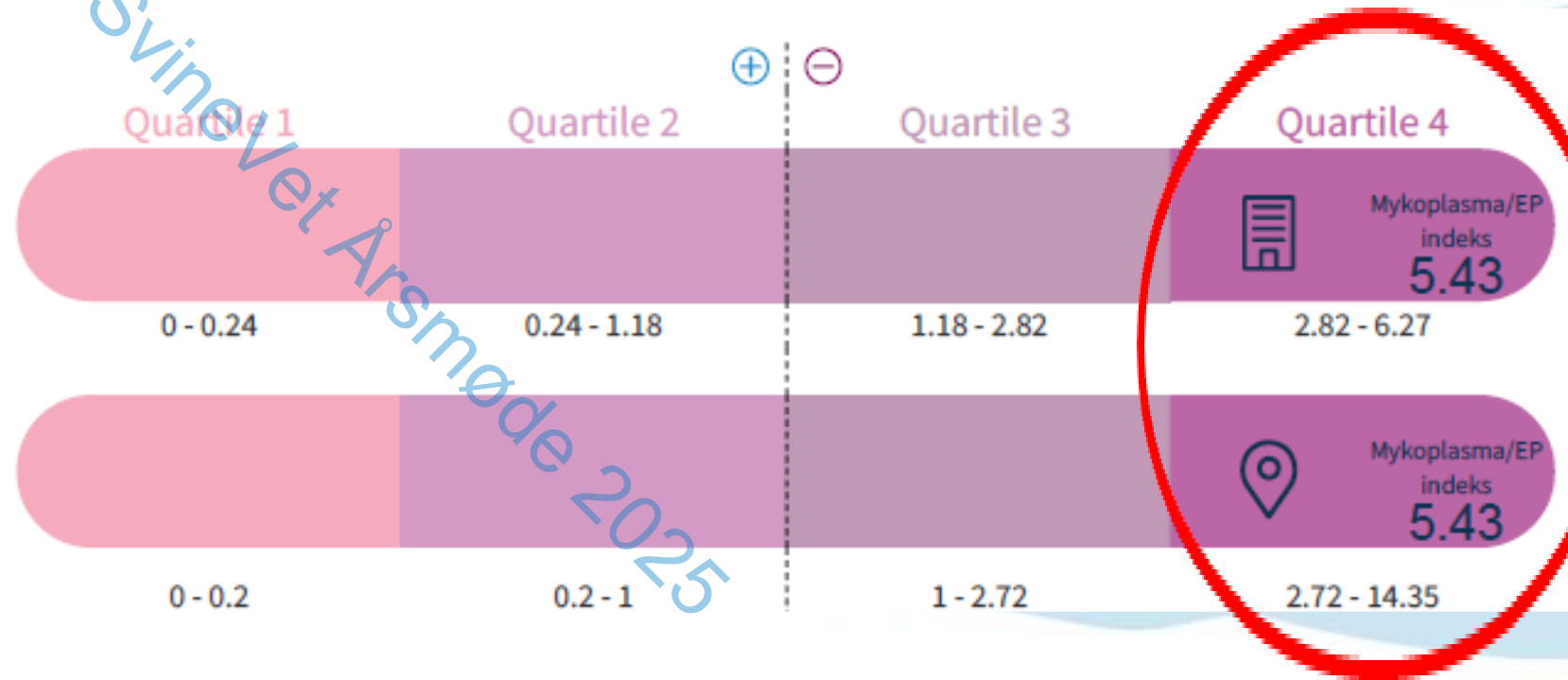
Mykoplasma/EP-indeks benchmark



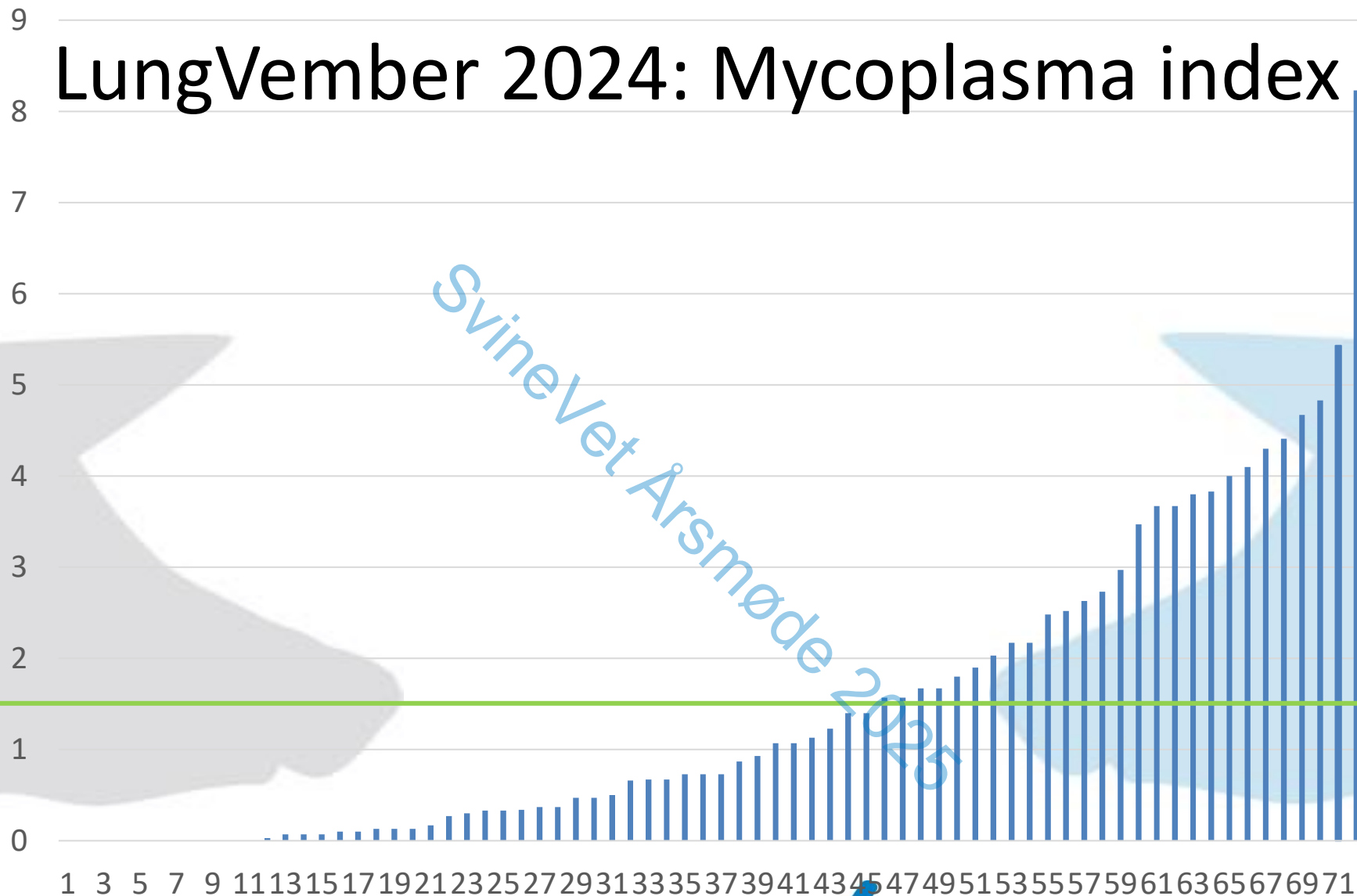
Praksis
Mykoplasma/EP indeks



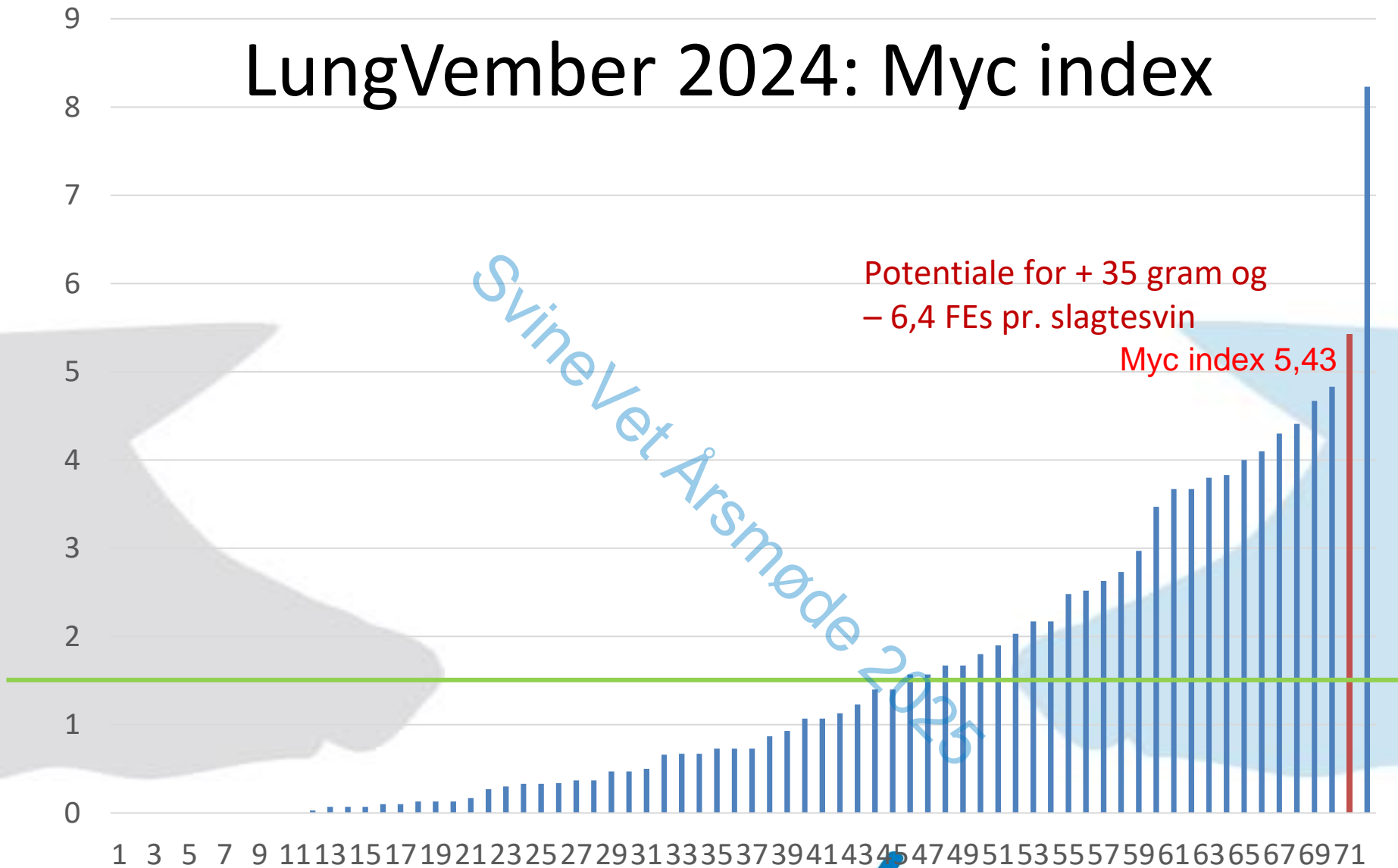
Land
Mykoplasma/EP indeks



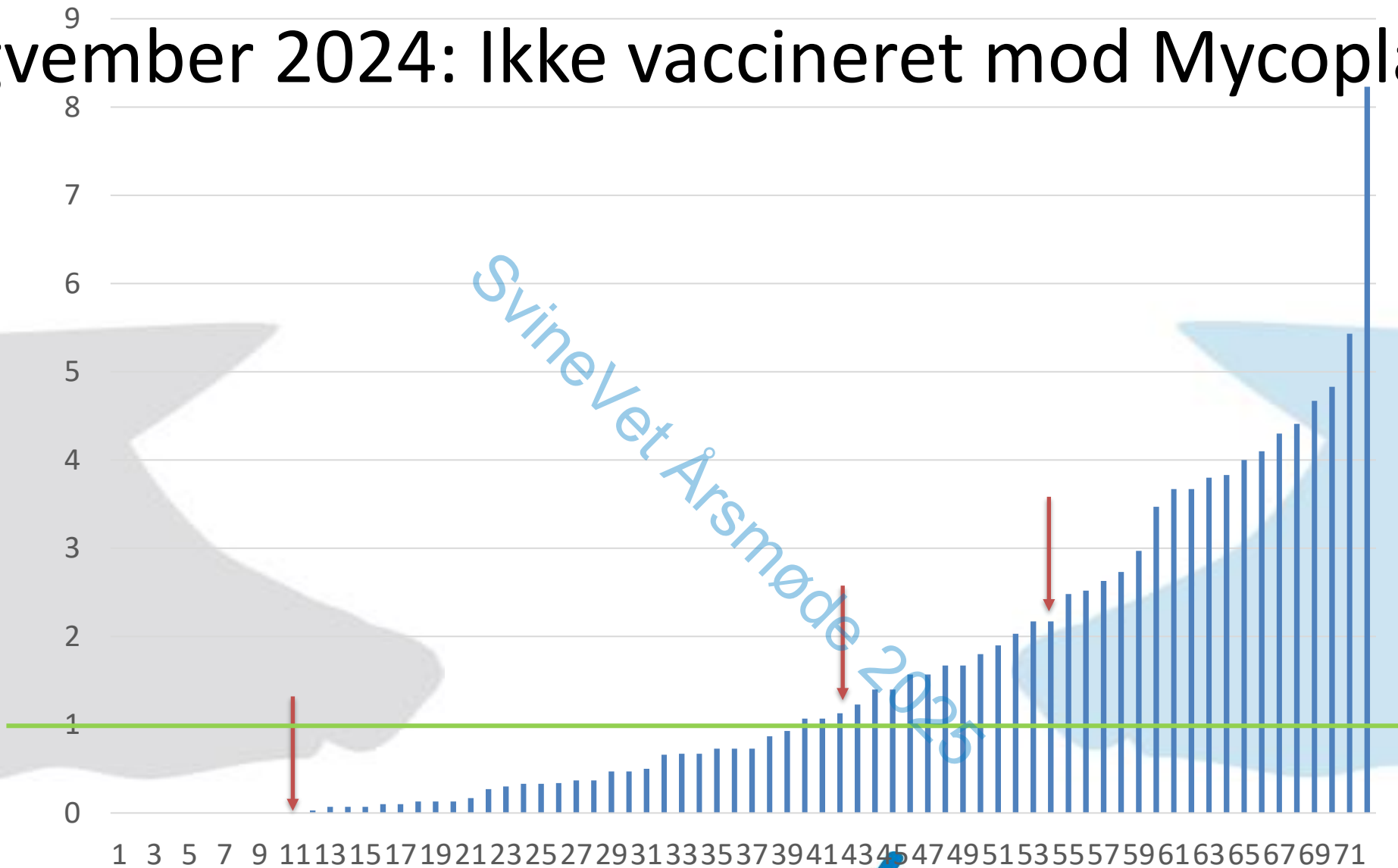
LungVember 2024: Mycoplasma index



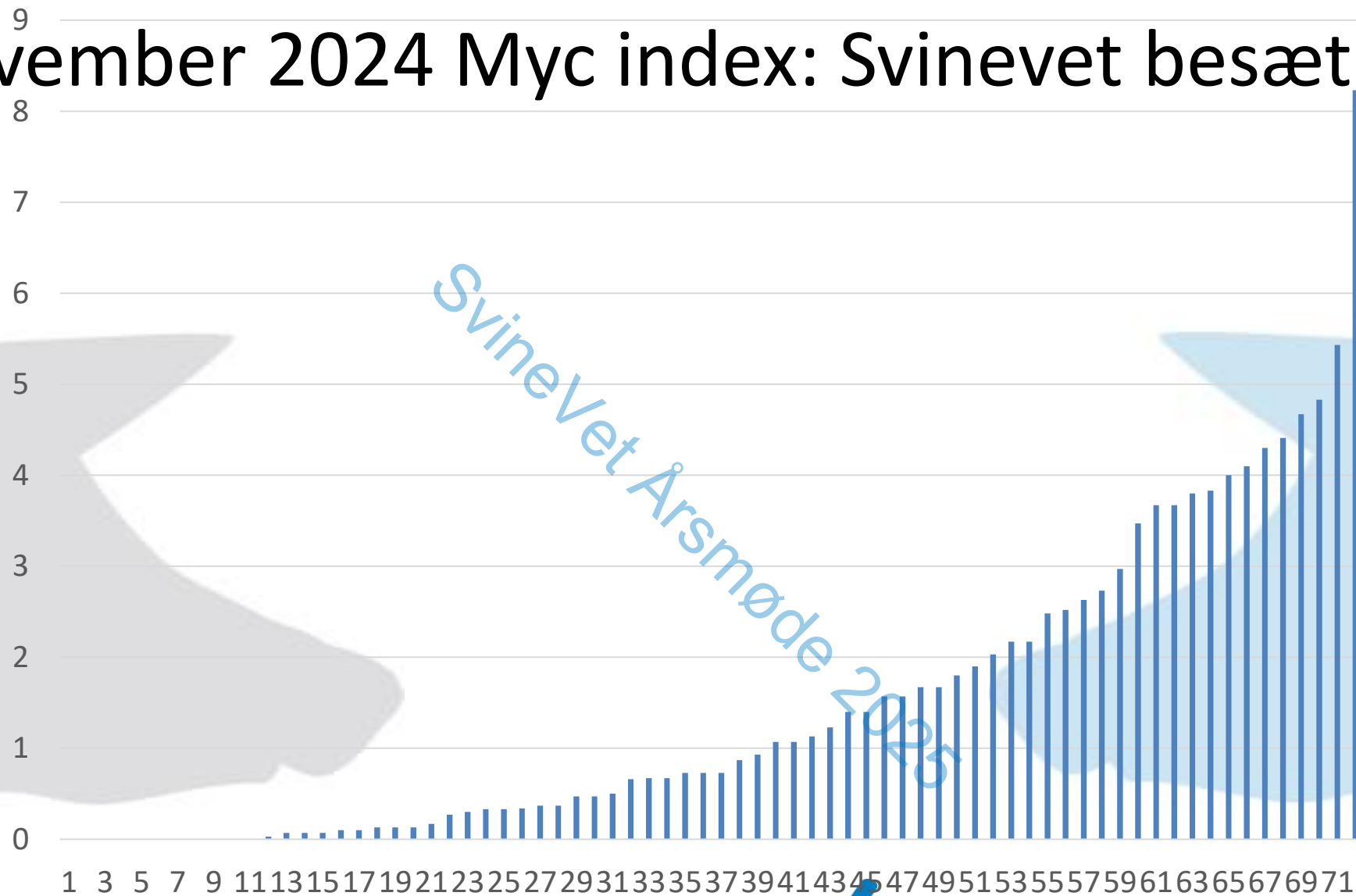
LungVember 2024: Myc index



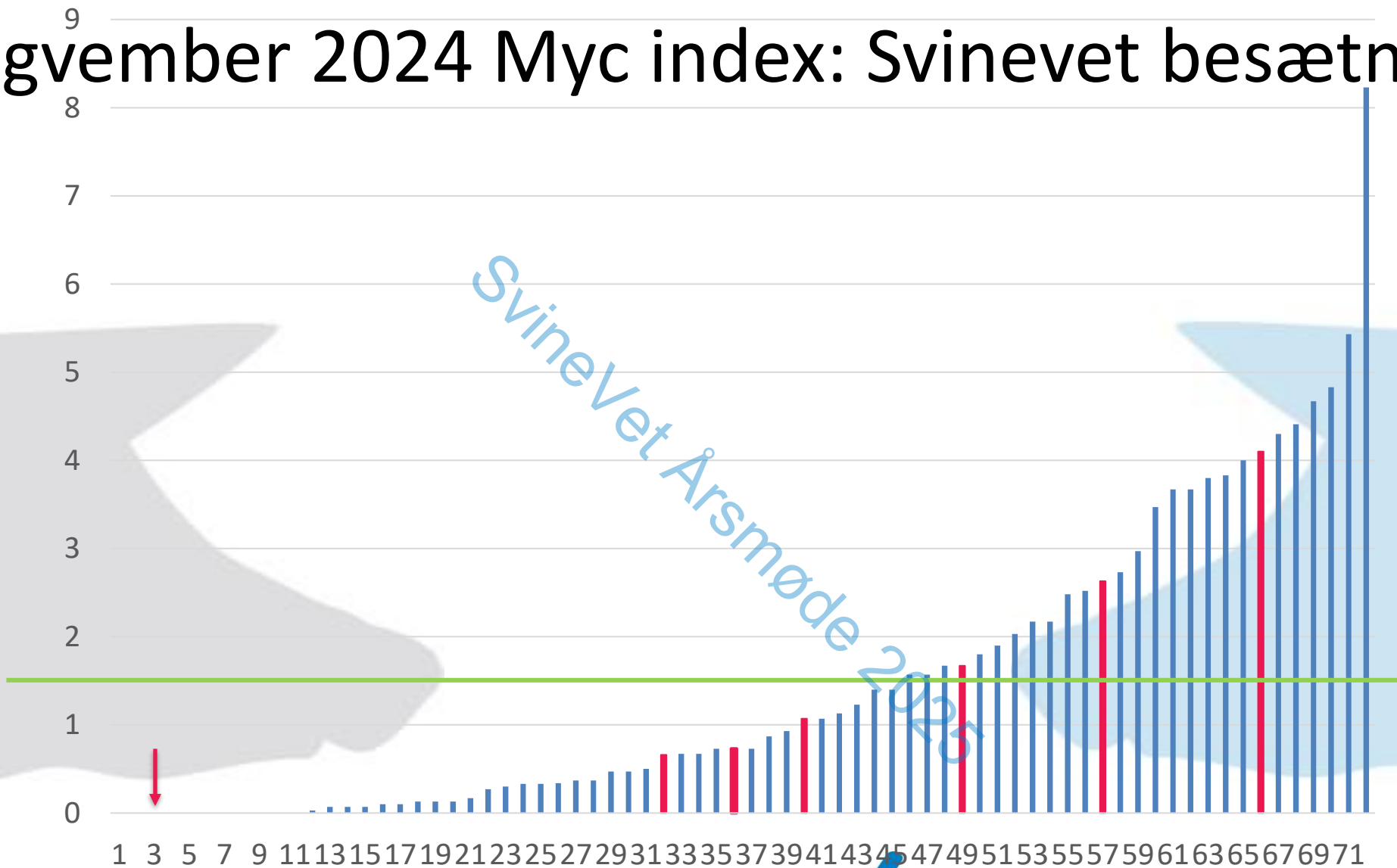
Lungvember 2024: Ikke vaccineret mod Mycoplasma



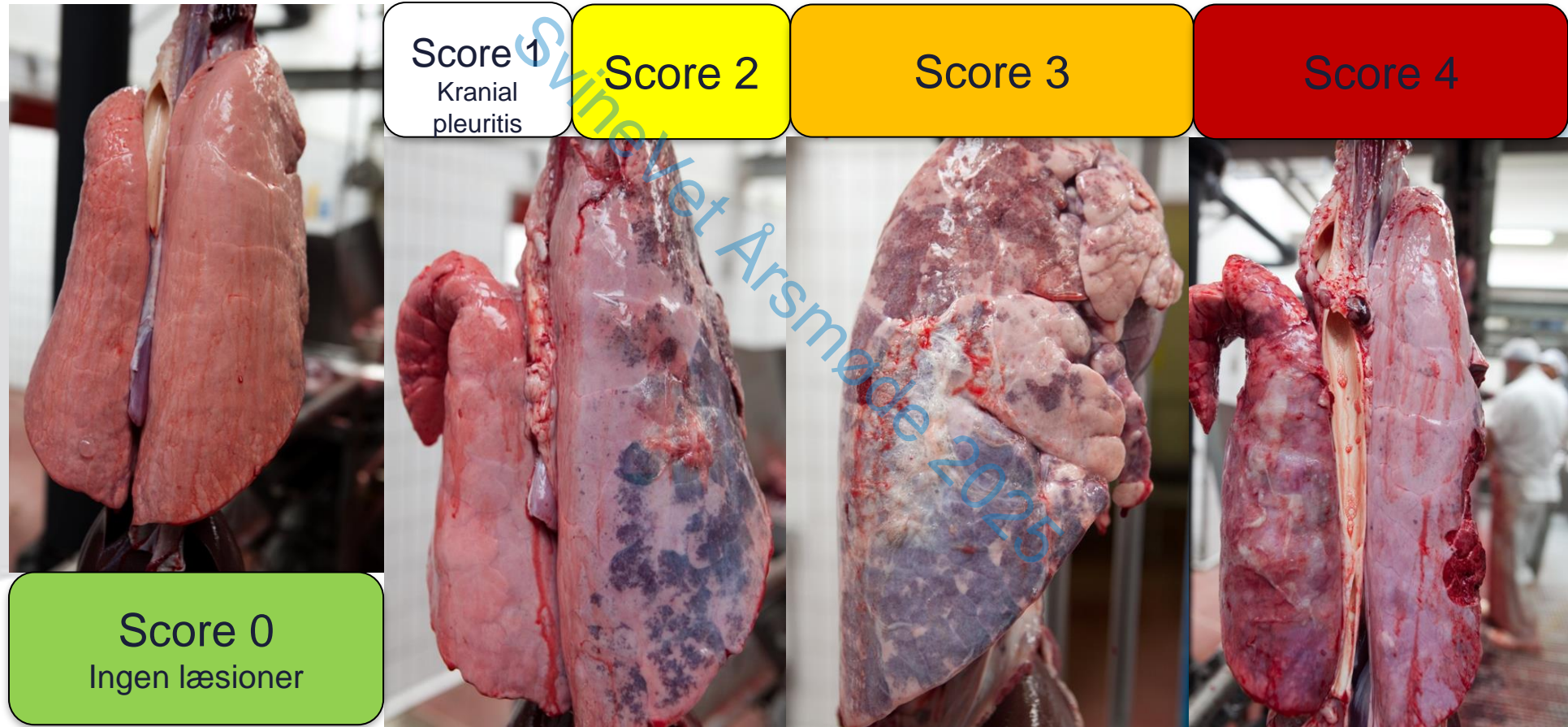
Lungvember 2024 Myc index: Svinevet besætninger



Lungvember 2024 Myc index: Svinevet besætninger



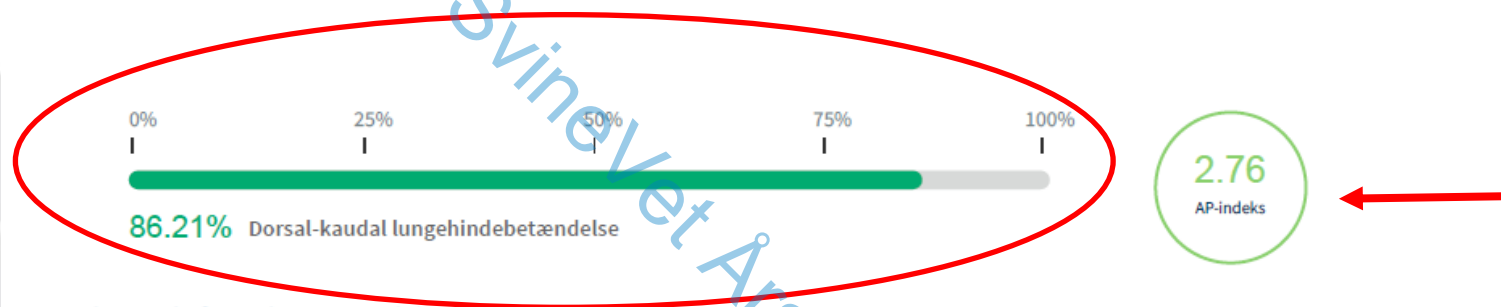
I LungVember CLP rapporter beskrives også omfanget af skader af AP ved en score 0 - 4



LUNGVEMBER

“De mest usunde AP lunger 2024”

4. AP-LIGNENDE FORANDRINGER



AP-lignende forandringer Fordelinger

Score 0

Score 2

Score 3

Score 4

13 %

25 %

22 %

40 %

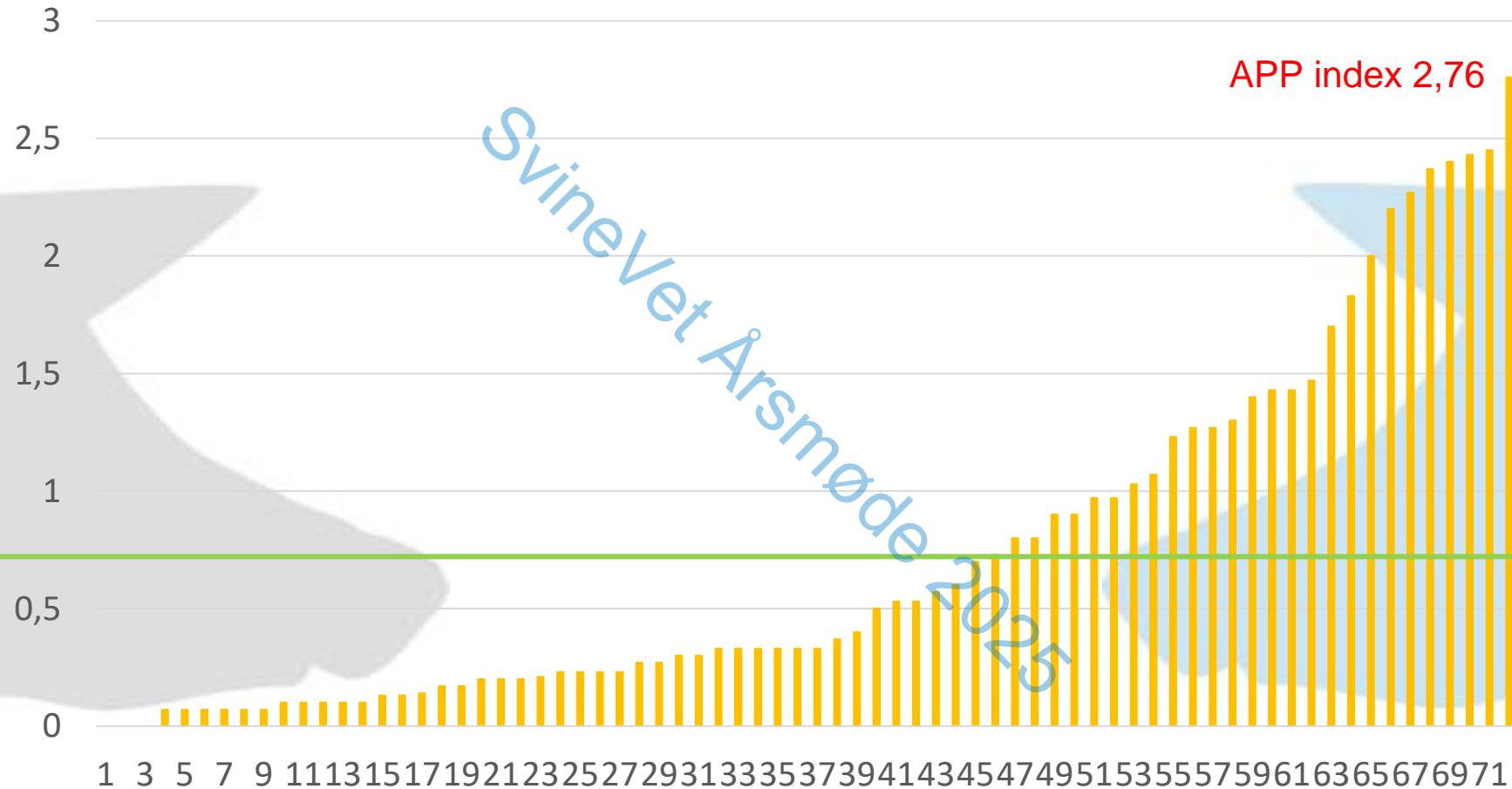
● Score = 0
● Score = 2
● Score = 3
● Score = 4



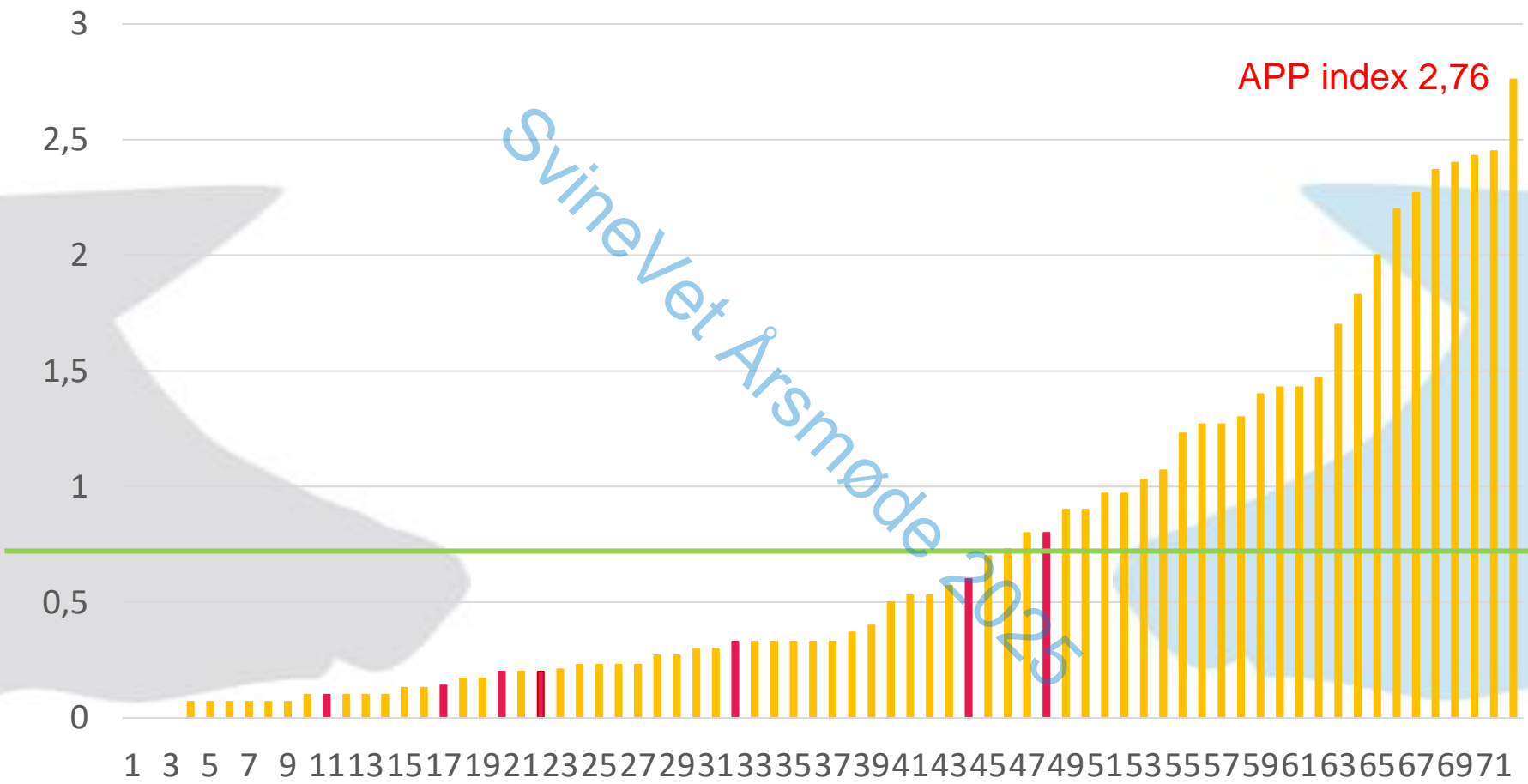
vet
rådgivning



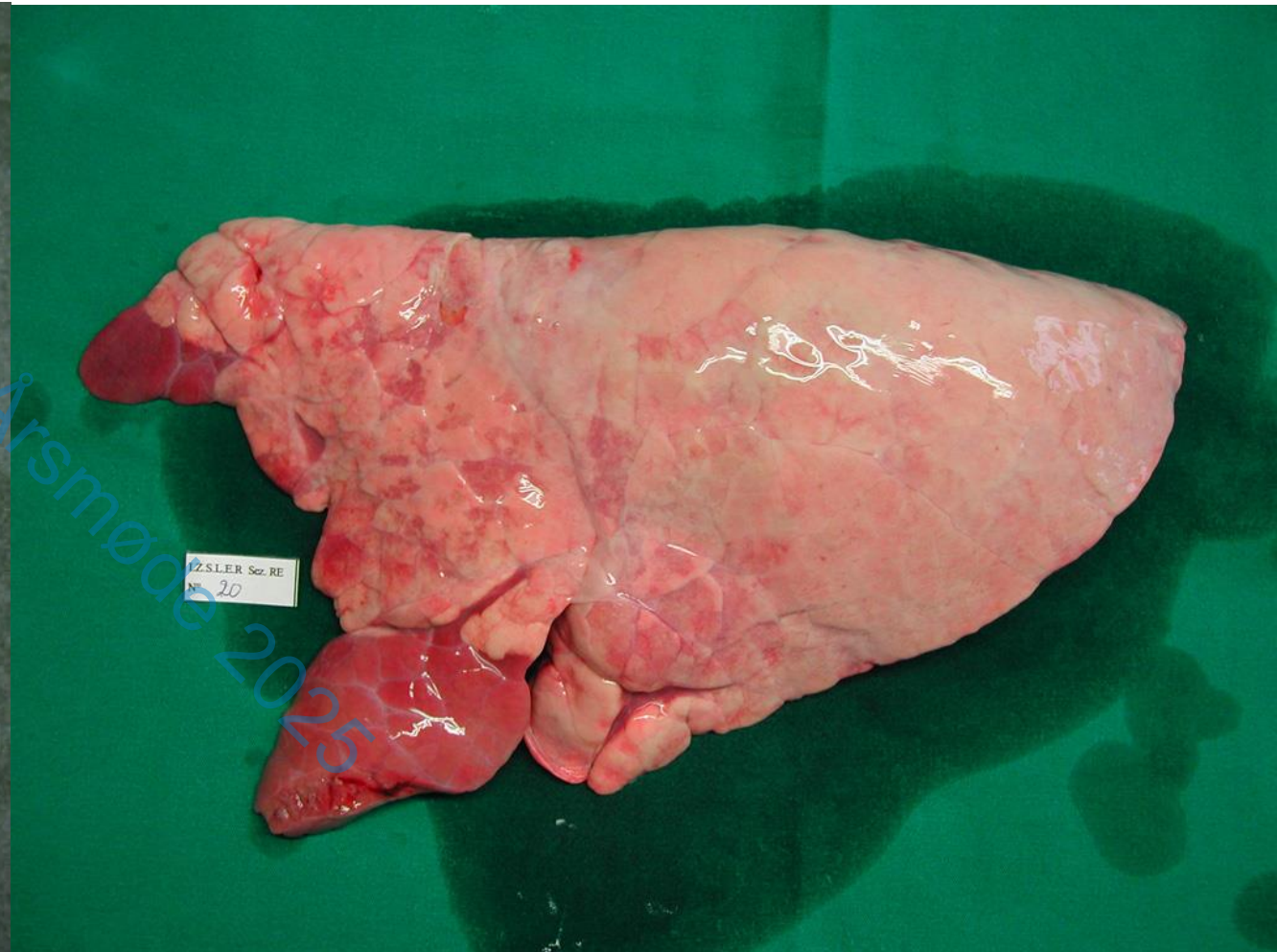
Lungvember 2024: AP index



Lungvember 2024 AP index: Svinevet besætninger



Hvorfor er PCV2 vigtig i forbindelse med lungesundhed?



PCV2 genotype studie i Danmark 2014-2018 publiceret i 2019



Støttet af:
Svineafgiftsfonden

FOREKOMST AF PCV2-TYPER I DANMARK

ERFARING NR. 1906

PCV2d findes i danske besætninger, den giver måske lidt flere kliniske symptomer end hidtidige PCV2-typer, som kureres ved korrekt PCV2-vaccination.

INSTITUTION: SEGES SVINEPRODUKTION, DEN RULLENDE AFPRØVNING

FORFATTER: CHARLOTTE SONNE KRISTENSEN, MICHAEL ALBIN LARSEN, CEVA, CHARLOTTE

KRISTIANE HJULSAGER, DTU (NU SSI), LARS E. LARSEN, DTU & KU

KØBENHAVNS UNIVERSITET
INSTITUT FOR VETERINÆR- OG HUSDYRVIDENSKAB



Provenr.	Provemærke	Dyreart	Materiale	Probemærkning
1	2024-1316-19	Gris	Lunge/lymfeknude	
2	2024-1316-20	Gris	Lunge/lymfeknude	
3	2024-1316-25	Gris	Lunge/lymfeknude	

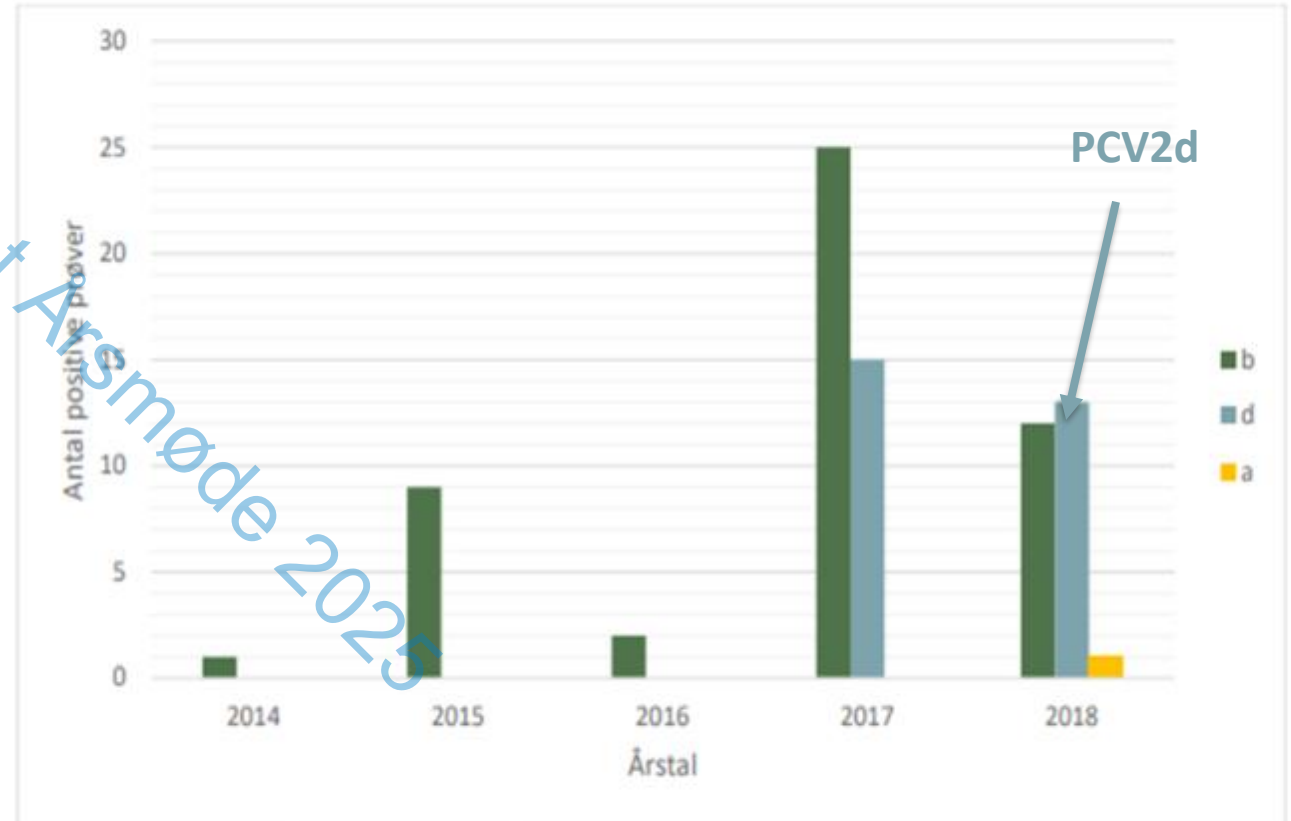
Sagsbemærkninger:

Der ønskes PCV2 sekventering for én prøve.

Resultat af sekvensanalyse:

Prøve KU-2024-151-1 (2024-1316-19) tilhører genotype PCV2d.

PCV2d



Figur 1. Fordelingen af PCV2 type a, b og d i årene 2014-2018

inevet

Professionel svinerådgivning



Vigtig lære at tage med hjem fra LungVember 2024:

- Lungvember øger fokus på lungesundhed hos slagtesvin for at forbedre produktion og trivsel
- Baseret på Ceva Lunge Program, der giver et Myc index (og AP index)
 - Så kan vi vurdere om der kan forbedres mht. lungesundhed
- Omfanget af Myc skaderne kan omsættes til et uopnået potentiale i tilvækst og reduktion af foderforbrug
- Grise i vækst ubeskyttet mod PCV2a, b og d er i risiko for forværring af andre luftvejssygdomme
 - Derfor bør Mycoplasma vaccination kombineres med PCV2 vaccination